

Кубок Санкт-Петербурга по спортивной орнитологии среди школьников

Информация для участников

Место проведения: Санкт-Петербург, Петродворцовый район, памятник природы регионального значения «Парк «Сергиевка»

Дата проведения: 19 мая 2019 года

Требования к командам:

Все команды должны при себе иметь:

- фотоаппарат, смартфон или планшет, количество фототехники не ограничивается;
- письменные принадлежности для записей в контрольном листе;

Желательно также иметь бинокли.

Требования к одежде: одежда и обувь по сезону, удобная для пребывания на природе, в зависимости от погоды влаго- и ветрозащитная.

ВНИМАНИЕ - ВАЖНО!

**В целях безопасности все члены команды должны иметь при себе мобильный телефон!
С каждой командой должен быть минимум один взрослый сопровождающий!**

Предварительная программа:

09:30 – 10:00	Сбор участников соревнований на территории памятника природы «Парк «Сергиевка» у дворца М. Лейхтенбергского, регистрация команд
10:00 – 10:30	Открытие соревнований, инструктаж участников
10:30	Выход команд на старт
10:30 – 13:30	Прохождение командами маршрута соревнований
13:30	Финиш команд
13:30 – 14:30	Сдача контрольных листов, чаепитие и отъезд участников

Регистрация участников:

**Для участия в соревнованиях командам необходимо зарегистрироваться до 28.04.2019 г.
Предварительная регистрация обязательна!**

Для регистрации необходимо направить заполненную форму на адрес ГКУ «Дирекция особо охраняемых природных территорий Санкт-Петербурга» oopt.spb@gmail.com (форма прилагается).

При регистрации необходимо сообщить следующую информацию:

название команды, количество участников (максимально - 5 человек), контактный телефон, нужна ли помощь в организации проезда команды к месту соревнований.

Для участников соревнований будет организован трансфер до места проведения мероприятия от станций метро «Старая Деревня» и «Проспект Ветеранов» до места проведения соревнований и обратно. **О своем решении воспользоваться трансфером участники должны сообщить при заполнении регистрационной формы. Количество мест в автобусах ограничено!**

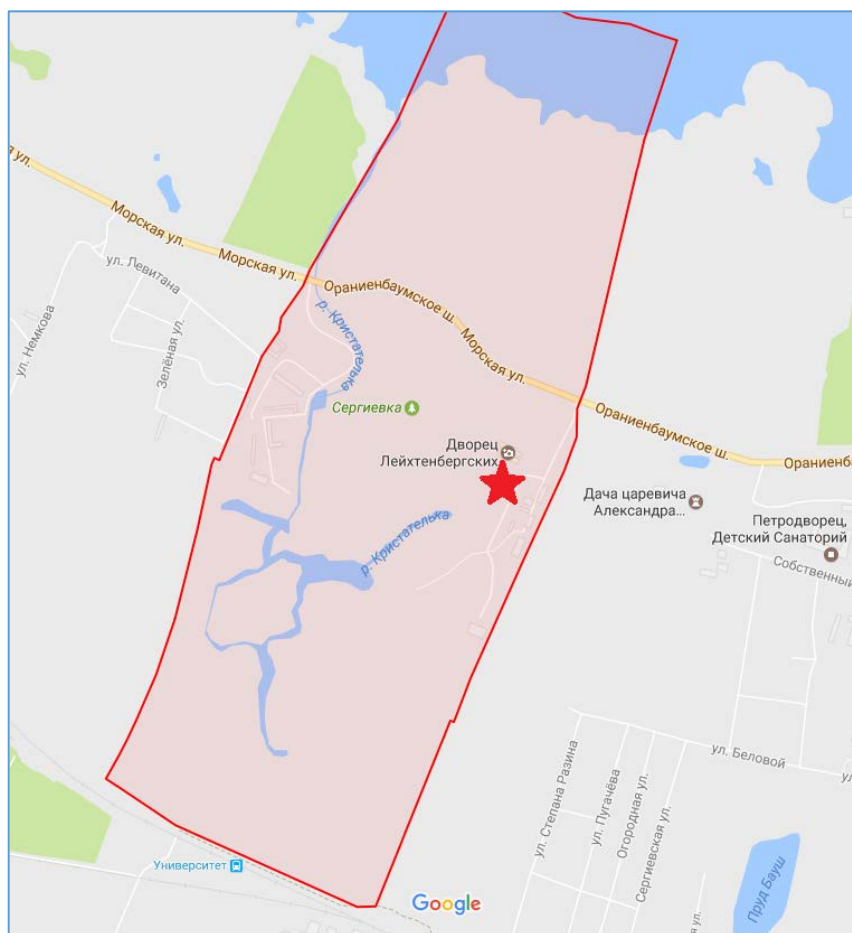
Телефоны для связи: 242-33-78, 8 (921) 416-68-65

Контактные лица: Мурашова Надежда Александровна, Павлова Татьяна Александровна

Как добраться до места соревнований самостоятельно:

- электропоездом с Балтийского вокзала в Калищенском направлении до станции Университет;
- на автомобиле или наземным общественным транспортом: по Ораниенбаумскому шоссе.

Схема границ памятника природы «Парк «Сергиевка»



★ - Место сбора участников соревнований – дворец М. Лейхтенбергского