



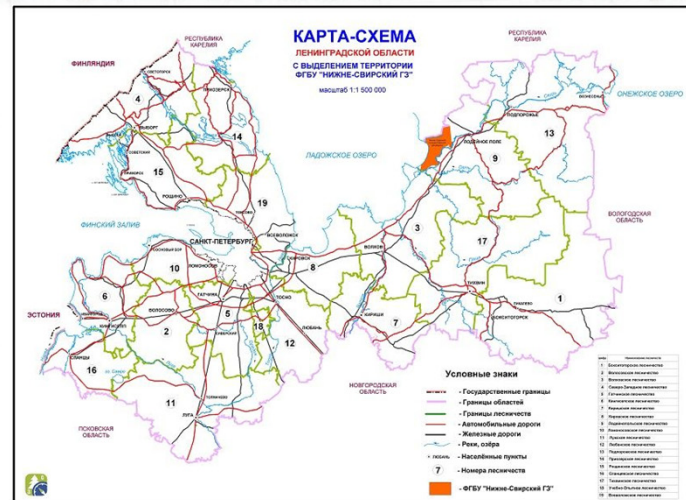
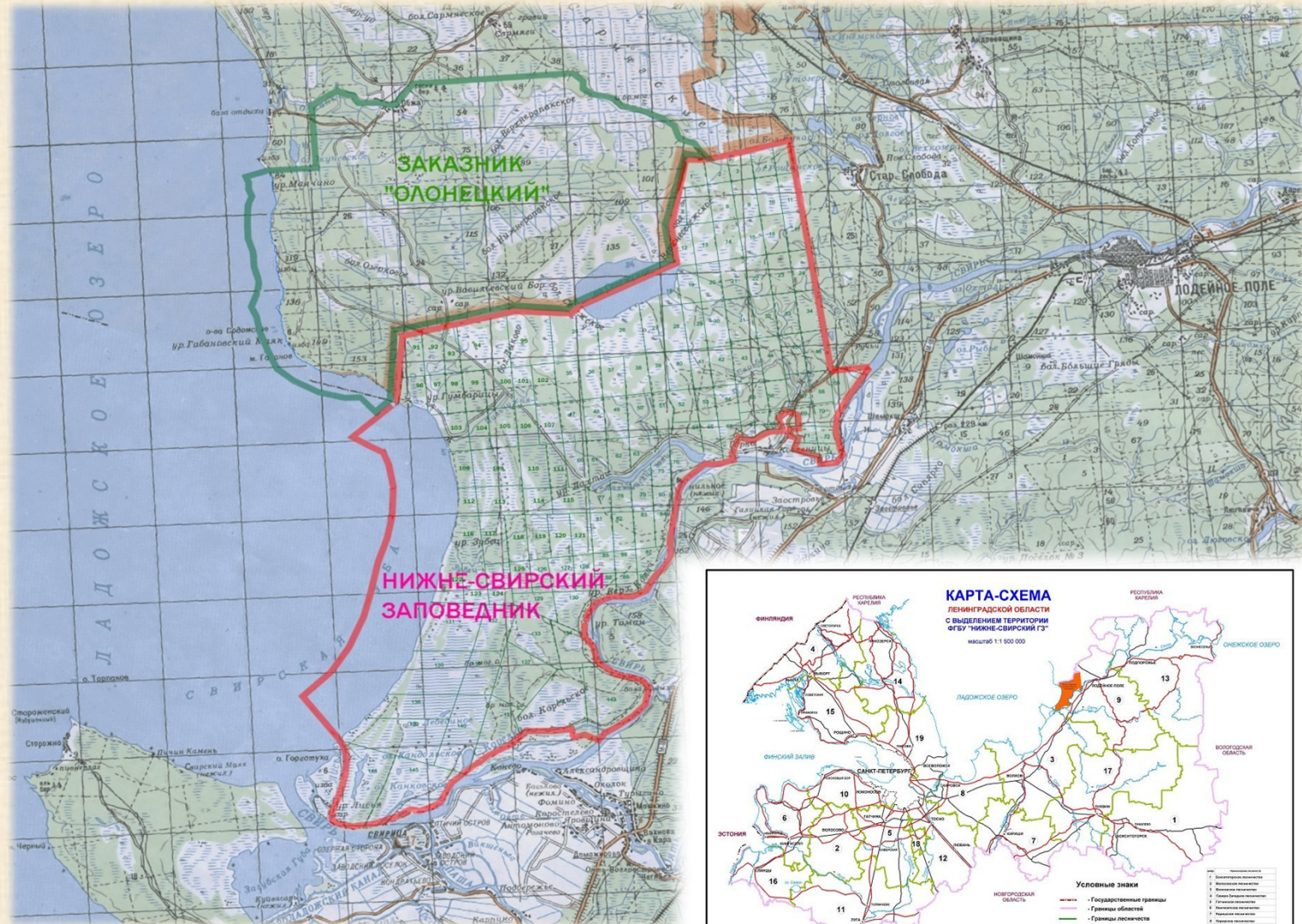
Место, 2014

## Нижне-Свирский заповедник





# Карта Нижне-Свирского заповедника







## Ландшафты заповедника



- Типичные среднетаёжные леса (сосняки, ельники с примесью мелколиственных пород: берёзы, осины, серой и чёрной ольхи)
- Болота различных типов
- Береговые валы (свидетельство понижения уровня Ладожского озера)







## Животный и растительный мир



На охраняемой территории обитают 45 видов млекопитающих

Более 270 вида птиц

4 вида рептилий

4 вида амфибий

33 вида рыб

В том числе 117, занесенных в Красные книги разных уровней







## Животные Нижне-Свирского заповедника





# Птицы , занесенные в красную книгу России и региона



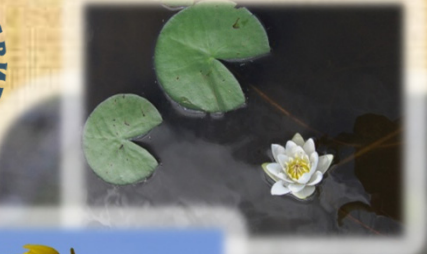
На охраняемой территории гнездится : орлан-белохвост, скопа, белая куропатка, беркут, большой кроншнеп, большой веретенник и пр. На пролете встречаются: лебедь малый, гусь-пискулька, кречет, сапсан, сорокопуд и ряд других. Зарегистрирован залет черного аиста.





## Растительность заповедника

- На территории заповедника зарегистрировано более
- 570 видов сосудистых растений. Их них, занесенных в Красные книги различных уровней - 67







## Ладожская орнитологическая станция



Через территорию заповедника пролегает Беломоро-Балтийский пролетный путь. С 1968 года на нынешней территории заповедника действует Ладожская орнитологическая станция СПбГУ, на которой проводится изучение перелётных птиц







Георгий Александрович Носков – основатель ЛОС

**Всего выявлено на территории заповедника более 270 видов птиц, из них более 120 - гнездящихся и около 150 мигрирующих, кочующих, залетных и зимующих видов . Ежегодно на Ладужской орнитологической станции кольцуется до 20 тысяч птиц.**







## Историко-культурное наследие



- Александрo-Свирский мужской монастырь (основан в начале XVI века)
- Следы боевых действий периода ВОВ
- Ладожские маяки







## Наследие военных лет.







# Объекты инфраструктуры экотуризма Визит-центр







На территории заповедника расположен визит-центр, экологические маршруты, смотровые площадки, лесные избушки, вышки, информационные стенды







## Посетители заповедника



- Школьники региона
- Юннатские кружки
- Студенты
- Волонтеры
- Организованные туристические группы
- Неорганизованные туристы







## Волонтеры в заповеднике

- На строительстве экологической тропы студенческий отряд «Новая земля»
- Акция «Чистый берег для орлана»







## Взаимодействие заповедника с организациями в сфере туризма

Совместный проект с Лодейнопольским фондом развития бизнеса «Содействие» по организации велосипедного тура по Лодейнопольскому району и территории заповедника



Проект занял II место в номинации «Лучший активный экскурсионный маршрут» в конкурсе «Лучший в туризме в Ленинградской области – 2018»



Спасибо за  
внимание

