



Заповедные квесты, как эффективный метод экологического просвещения и форма работы с волонтерами

Зубова Мария,

начальник отдела экологического просвещения

Лоханова Евгения,

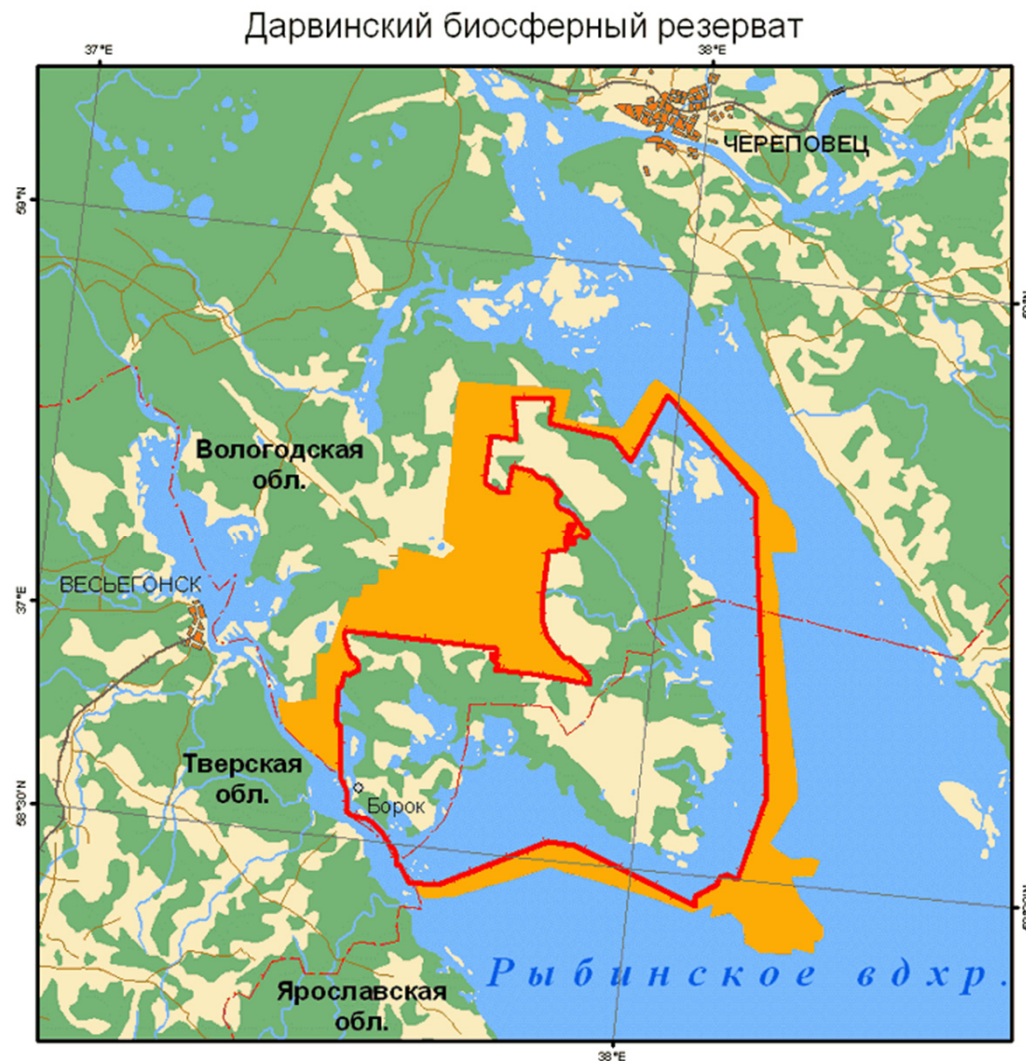
методист по экологическому просвещению

ФГБУ «Дарвинский государственный заповедник»

Санкт-Петербург, 2019

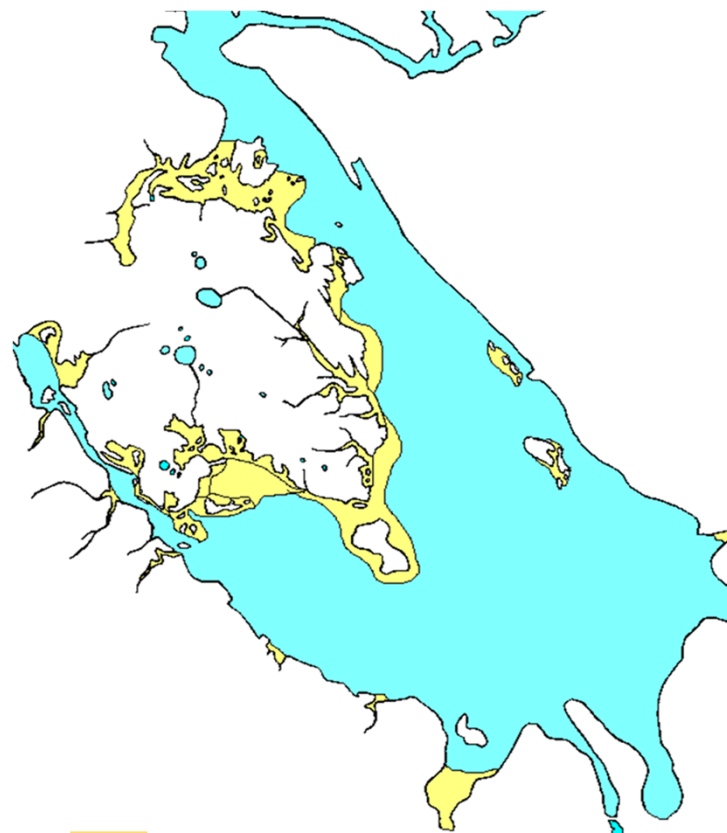
ДАРВИНСКИЙ ГОСУДАРСТВЕННЫЙ ПРИРОДНЫЙ БИОСФЕРНЫЙ ЗАПОВЕДНИК

- Дарвинский заповедник создан в 1945 году с целью сохранения природы Молого-Шекснинского междуречья и изучения влияния Рыбинского водохранилища на все элементы природного комплекса.
- Находится на территории двух областей – Вологодской и Ярославской.
- Площадь заповедника 112 673 га, из них 59,7% - это акватория Рыбинского водохранилища.
- 70% территории суши занимают верховые болота.
- Находится в 140 км от г.Череповец



ЗНАЧЕНИЕ ДАРВИНСКОГО ЗАПОВЕДНИКА ДЛЯ РЕГИОНА РЫБИНСКОГО ВОДОХРАНИЛИЩА

- Воспроизводство рыбных запасов. На территории заповедника находятся места нереста и нагула всего промыслового стада рыб водохранилища.
- Уникальный очаг сохранения биоразнообразия. Сохранение редких видов, внесенных в Красную Книгу.
- Воспроизводство охотничье-промысловых видов птиц и зверей
- Места остановки мигрирующих водоплавающих птиц, имеющие общеевропейское значение.
- Восстановление и поддержание высокого качества среды обитания человека. Очистка воды, воздуха, нейтрализация токсических веществ промышленного Череповца.



Места нереста рыб в Рыбинском водохранилище

СОВРЕМЕННЫЕ НАУЧНЫЕ ПРОЕКТЫ ДАРВИНСКОГО ЗАПОВЕДНИКА

- Изучение мест зимовки и путей миграций скопы и орлана белохвоста по программа цветного мечения хищных птиц Российской сети изучения и охраны пернатых хищников (RRRCN)
- Изучение мест зимовки и путей миграций скопы и орлана белохвоста при помощи GPS-GSM-датчиков
- Реабилитация, содержание и передержка раненых крупных хищных птиц в вольерном комплексе Дарвинского заповедника
- Строительство искусственных гнездовых для скоп и присад для орлана-белохвоста.
- Изучение кольцевых структур на территории заповедника.



ИНФРАСТРУКТУРА

МУЗЕЙ ПРИРОДЫ

Основан в 1965 г.,

В музее представлены:

5 диорам по ландшафтам
заповедника с экспонатами
животных

- Зона затопления,
- Угольная яма,
- Верховое болото,
- Торфяной остров,
- Южная тайга;

10 стеклянных витрин с
экспонатами фауны;

2 стенные витрины;

2 куба с подсветкой.



ИНФРАСТРУКТУРА

- Экологическая тропа «Заповедный Борок»
- Учебная экологическая тропа



Дендрологическая коллекция

Дендрологическая коллекция была заложена в 1946 г. Леонтьевым Алексеем Михайловичем. Началась она с высадки лиственниц и берез у здания конторы в д. Борок. Леонтьевым был создан питомник саженцев для нужд озеленения. Также он вывел морозоустойчивый абрикос, дающий урожай в нашем климате, северный вид кукурузы и занимался активным внедрением в посадки черноплодной рябины по всей области, в 60-х годах его работу с дендрокolleкцией продолжил Кузинов К.А. Именно тогда были высажены сибирский кедр (сосна сибирская), амурский бархат, маньчжурский орех, японская айва и другие редкие растения.



Сосна сибирская



Амурский бархат



Айва японская



Черноплодная рябина



Северная кукуруза



Северные абрикосы



Дендрология - раздел ботаники, изучающий древесные растения (деревья, кустарники, полукустарники, кустарнички, древовидные лианы, стелющиеся древесные растения (стланики) и подушкообразные растения).



ИНФРАСТРУКТУРА

- Экологическая тропа «Заповедный Борок»
- Учебная экологическая тропа



Дендрологическая коллекция

Дендрологическая коллекция была заложена в 1946 г. Леонтьевым Алексеем Михайловичем. Началась она с высадки лиственниц и берез у здания конторы в д. Борок. Леонтьевым был создан питомник саженцев для нужд озеленения. Также он вывел морозоустойчивый абрикос, дающий урожай в нашем климате, северный вид кукурузы и занимался активным внедрением в посадку Черноплодной рябины по всей области. в 60-х годах его работу с дендрокolleкцией продолжил Кузинов К.А. именно тогда были высажены сибирский кедр (сосна сибирская), амурский бархат, маньчжурский орех, японская айва и другие редкие растения.



Сосна сибирская



Амурский бархат



Айва японская



Черноплодная рябина



Северная кукуруза



Северные абрикосы



Дендрология - раздел ботаники, изучающий древесные растения (деревья, кустарники, полукустарники, кустарнички, древовидные лианы, стелющиеся древесные растения (сланники) и подушкообразные растения).



ИНФРАСТРУКТУРА

Учебная база для проведения
полевой практики для
школьников и студентов



ИНФРАСТРУКТУРА

Эколого-просветительский
центр Дарвинского
заповедника в г.Череповец



Что такое квест?

- **Квест** ([англ. quest](#)), или **приключенческая игра** ([англ. adventure game](#)) — один из основных [жанров компьютерных игр](#), представляющий собой интерактивную историю с главным героем, управляемым игроком. Важнейшими элементами игры в жанре квеста являются собственно повествование и исследование мира, а ключевую роль в игровом процессе играют решение головоломок и задач, требующих от игрока умственных усилий. Такие характерные для других жанров компьютерных игр элементы, как бои, экономическое планирование и задачи, требующие от игрока скорости реакции и быстрых ответных действий, в квестах сведены к минимуму или вовсе отсутствуют (<https://ru.wikipedia.org>)
- **Квест (от английского «quest» – вызов, поиск, приключение)** – это интеллектуальный вид игровых развлечений, во время которых участникам нужно преодолеть ряд препятствий, решить определенные задачи, разгадать логические загадки, справиться с трудностями, возникающими на их пути, для достижения общей цели.

Аналогом квеста является всем известная телепередача «Форт Боярд».

Основные виды заданий для веб-квестов (Берни Додж, 1995)

- Пересказ – демонстрация понимания темы на основе представления материалов из разных источников в новом формате: создание презентации, плаката, рассказа.
- Планирование и проектирование – разработка плана или проекта на основе заданных условий.
- Самопознание – любые аспекты исследования личности.
- Компиляция – трансформация формата информации, полученной из разных источников: создание книги кулинарных рецептов, виртуальной выставки, капсулы времени, капсулы культуры.
- Творческое задание – творческая работа в определенном жанре - создание пьесы, стихотворения, песни, видео и т.д.
- Аналитическая задача – поиск и систематизация информации. Детектив, головоломка,
- Таинственная история – выводы на основе противоречивых фактов.
- Достижение консенсуса – выработка решения по острой проблеме.
- Оценка – обоснование определенной точки зрения.
- Журналистское расследование – объективное изложение информации (разделение мнений и фактов).
- Убеждение – склонение на свою сторону оппонентов или нейтрально настроенных лиц.
- Научные исследования – изучение различных явлений, открытий, фактов на основе уникальных онлайн источников.

Квест «Форд Борок»

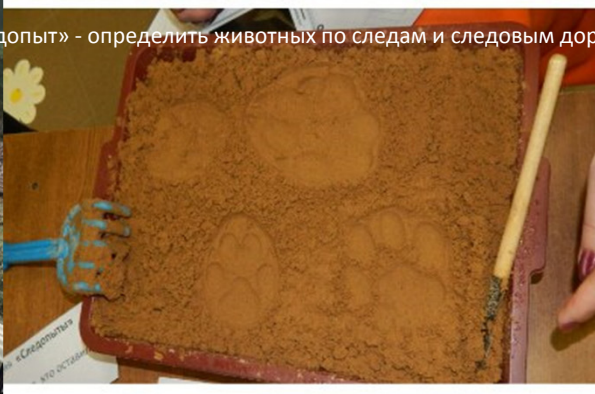


Что может быть интереснее, чем открывать новые горизонты знаний самостоятельно? Только делать это в игровой форме! Перед нами стояла непростая задача: найти подходящие задания и выбрать интересную форму их выполнения. Абсолютно беспроигрышным вариантом является игра «По станциям». (С)

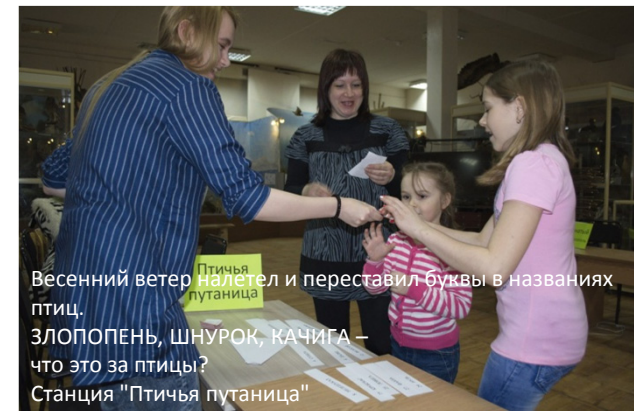
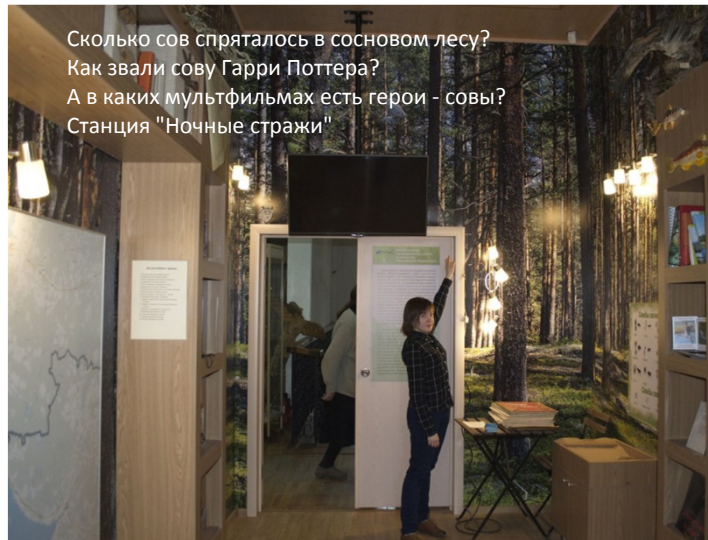
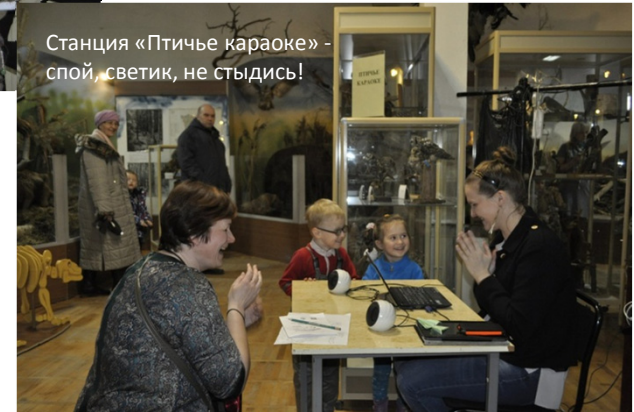
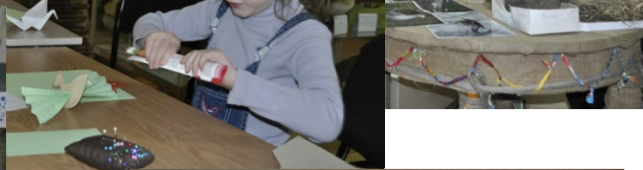
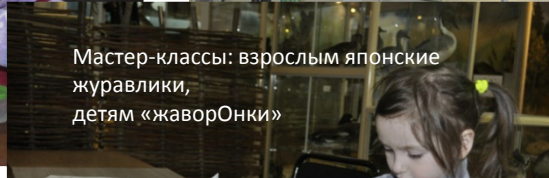
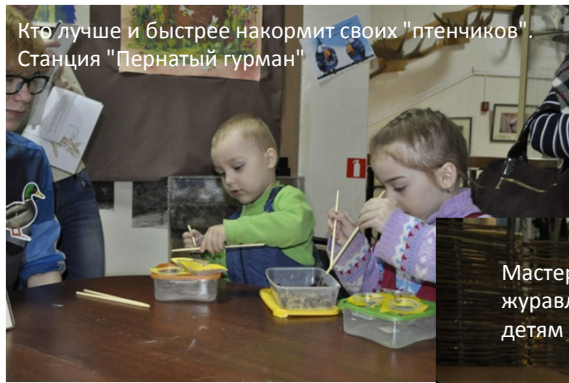
«День леса» - примеры работы станций.



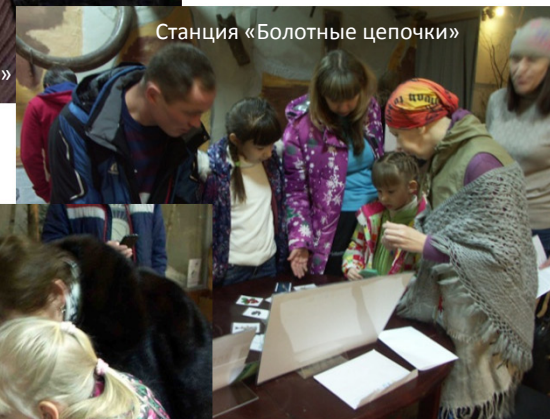
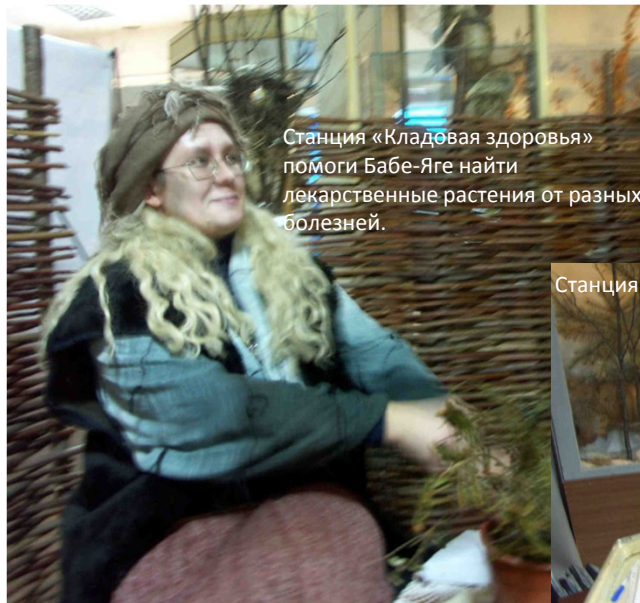
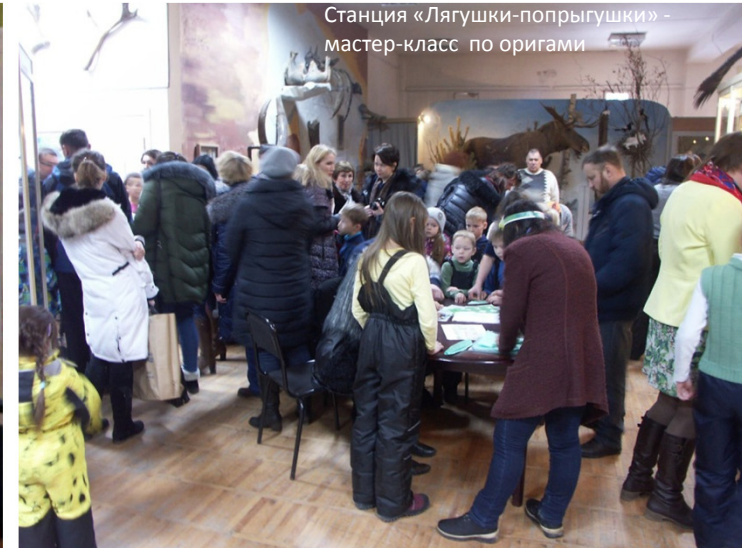
Станция «Следопыт» - определить животных по следам и следовым дорожкам.



«День птиц» - примеры работы станций.



«День болот» - примеры работы станций.



Работа с волонтерами





Спасибо за внимание!

