A group of hikers in colorful gear are walking across a wooden bridge over a river in a forest. The scene is reflected in the water below. The text is overlaid on the image.

# Спрос, предложение и инструменты для управления природным туризмом на охраняемых природных территориях в Восточной Финляндии

Терро Лоикканен (Terro Loikkanen)  
Менеджер службы по работе с клиентами

 METSÄHALLITUS



# Краткое содержание презентации



Цифры по посещаемости и особенности парков

Места (направления) природного туризма

Инфраструктура и тропы

Устойчивый природный туризм

•Принципы

•Требования

•Инструменты управления

•План в сфере природного туризма

•Договоры / Партнерские соглашения с предпринимателями

• Руководство

•Веб-сайты

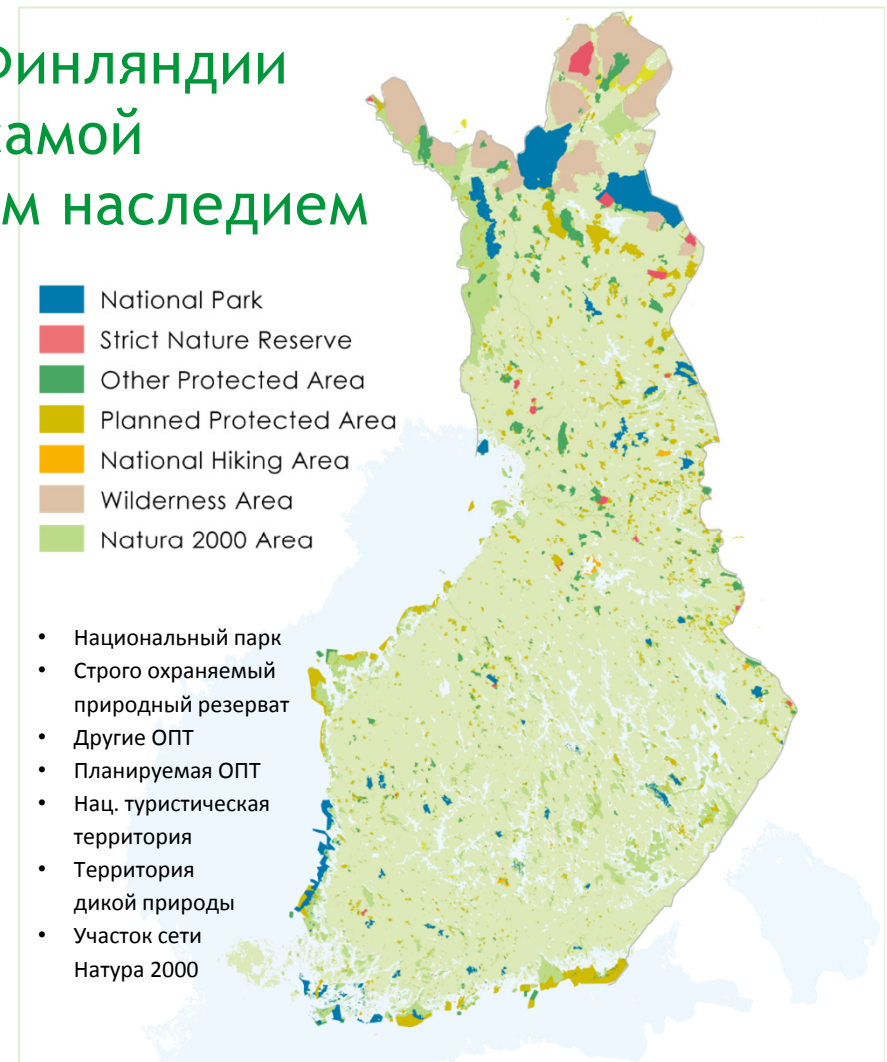
• [Outdoors.fi](http://Outdoors.fi)

• [Excursionmap.fi](http://Excursionmap.fi)

• [Repovedenkansallispuisto.fi](http://Repovedenkansallispuisto.fi)

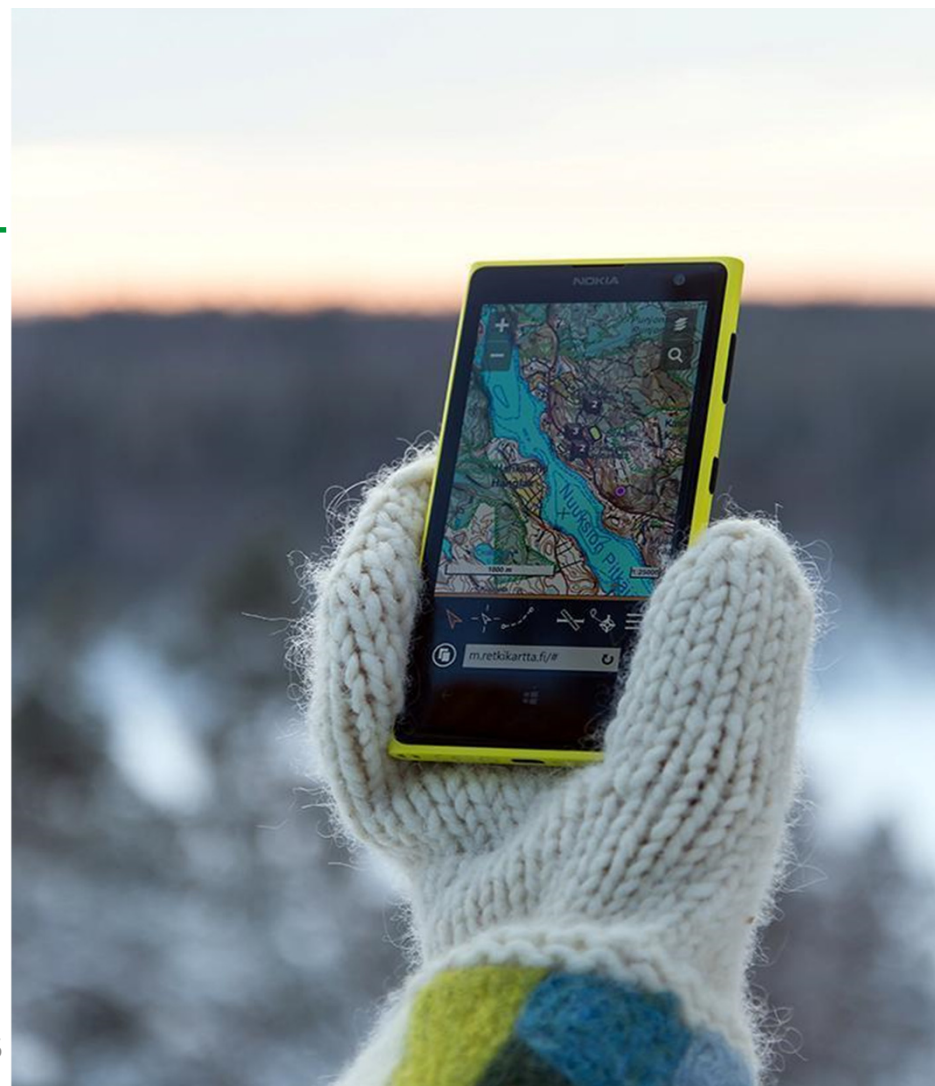
## Служба парков и дикой природы Финляндии обеспечивает управление нашей самой нетронутой природой и культурным наследием

- Одна организация, управляющая всеми государственными территориями, предназначенными для охраны природы и природного туризма:
  - 40 национальных парков
  - 19 строго охраняемых природных резерватов
  - 5 национальных туристических территорий
  - 12 территорий дикой природы в Лапландии
  - более 3 000 других охраняемых природных территорий
  - территории (объекты) культурного наследия



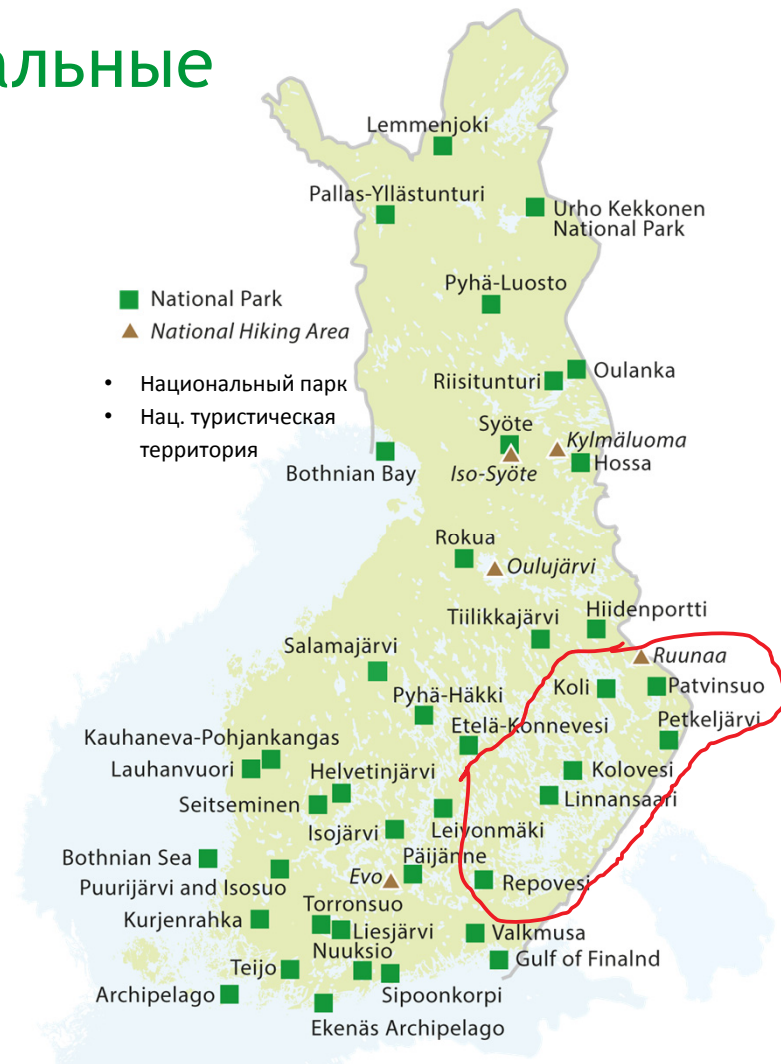
## Предоставляем услуги нашим клиентам на природе и онлайн, 2018 г

- 25 природных центров, работа которых обеспечивается нами или предпринимателями
- Сотрудничество с предпринимателями в сфере природного туризма: более 600 договоров
- [Nationalparks.fi](#): более 13 млн. просмотров страницы (на всех языках); более 2,2 млн. индивидуальных посетителей
- Online карты с [Excursionmap.fi](#): 3,9 млн. посещений, 1,6 млн. индивидуальных посетителей



# Национальные парки и национальные туристические территории

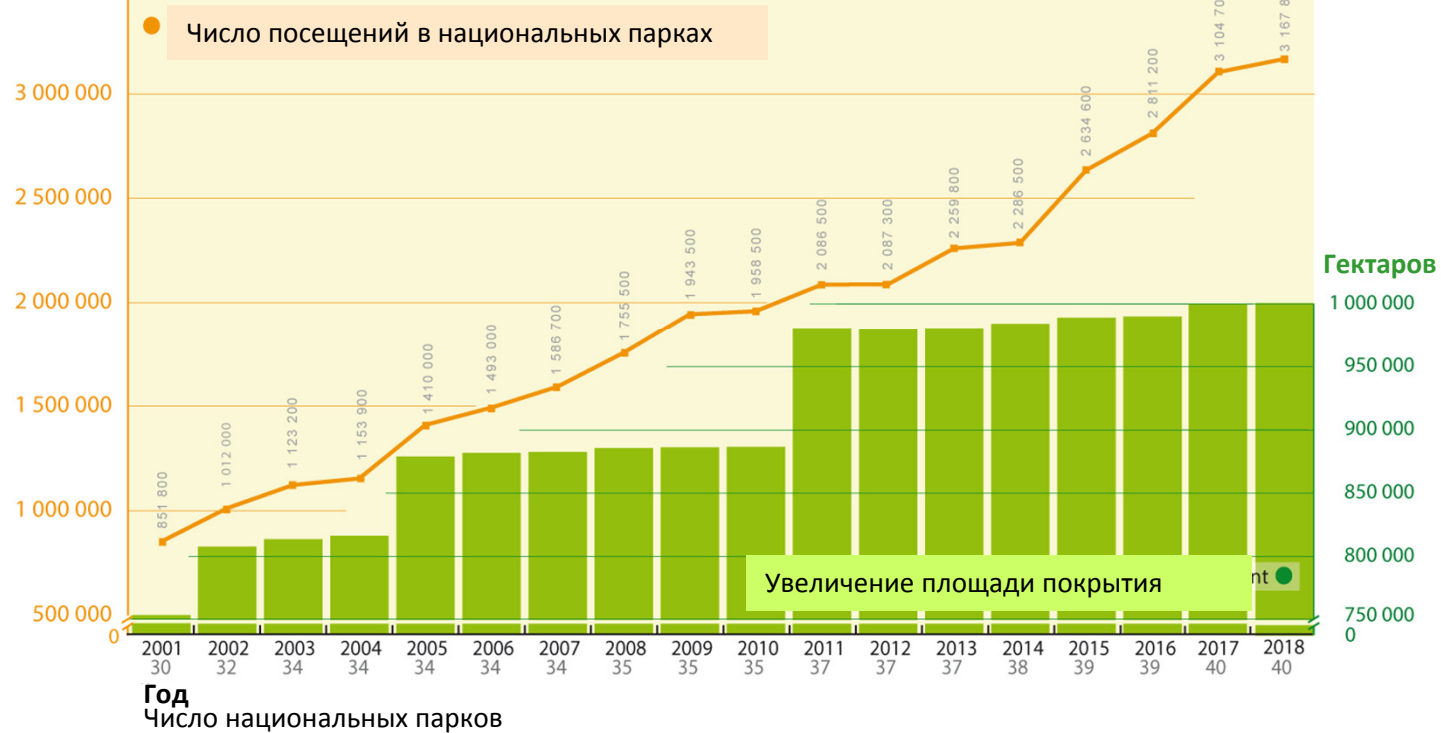
- 40 национальных парков общей площадью 10 018 км<sup>2</sup>
- 5 национальных туристических территорий общей площадью 243 км<sup>2</sup>
- Служба парков и дикой природы Финляндии обеспечивает основные объекты инфраструктуры, например ориентировочно
  - 5 000 км природных троп,
  - 1 300 км лыжных маршрутов,
  - 2 800 кострищ, а также
  - 400 хижин на природе.



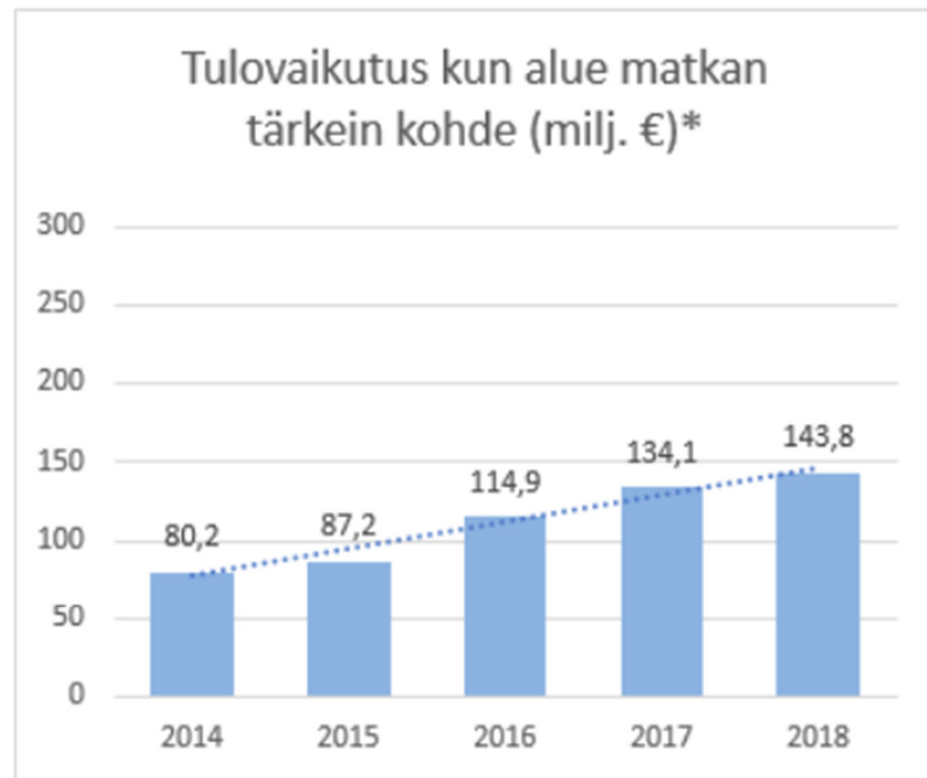
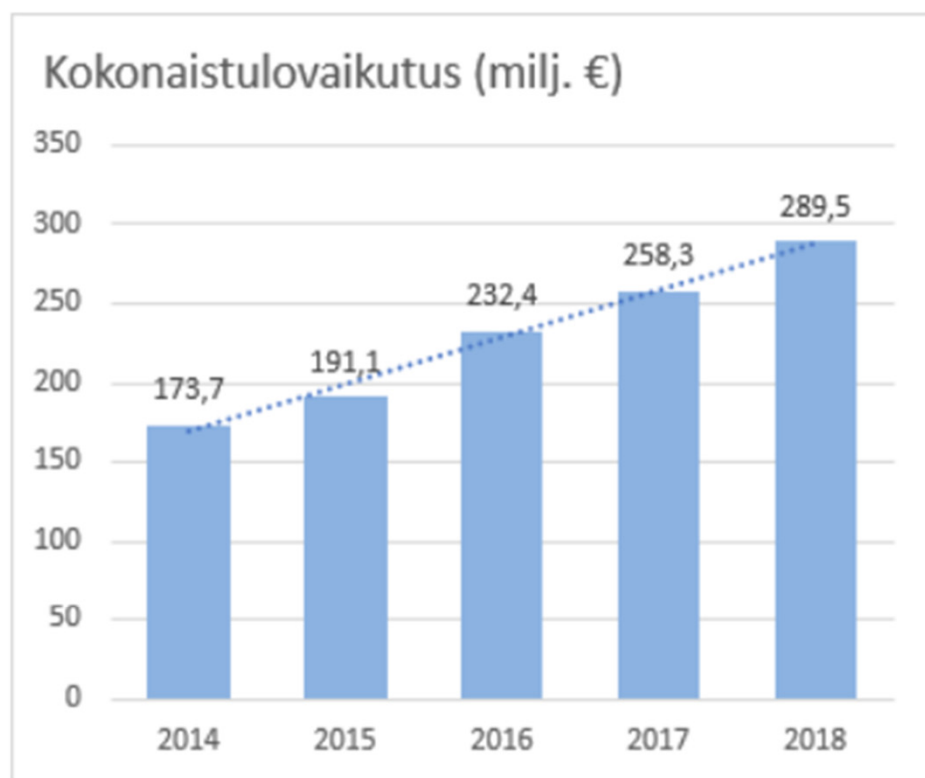
# Посещаемость национальных парков постоянно растет

Число посетителей

3 500 000



## Tulovaikutukset

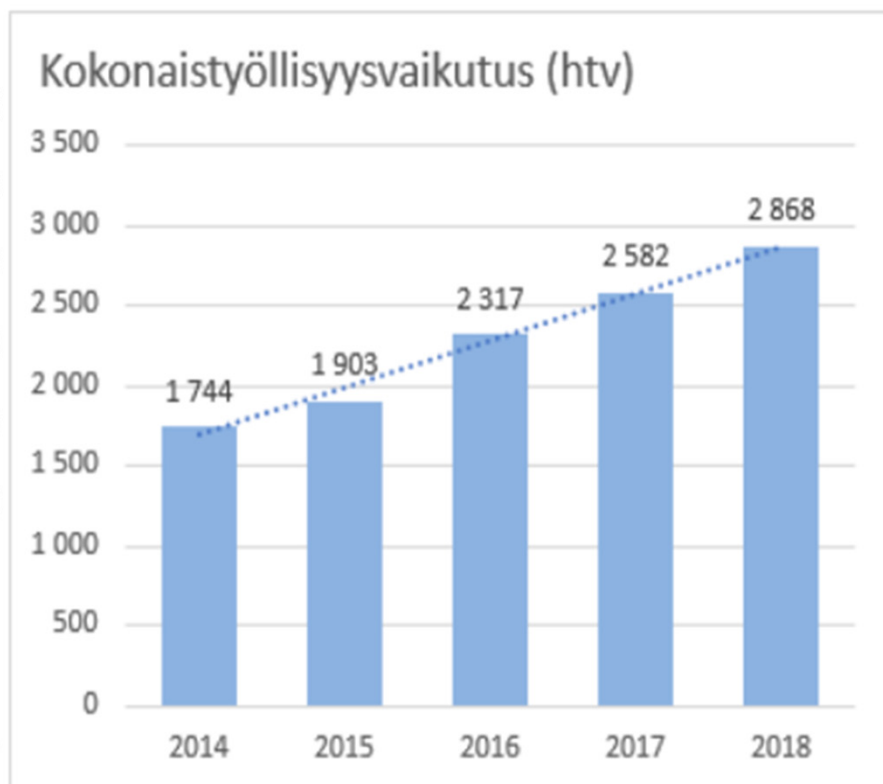


\* Niiden kävijöiden, joille kansallispuisto oli matkan ainoa tai tärkein kohde, tulovaikutukset.

## Tuottovaikutukset

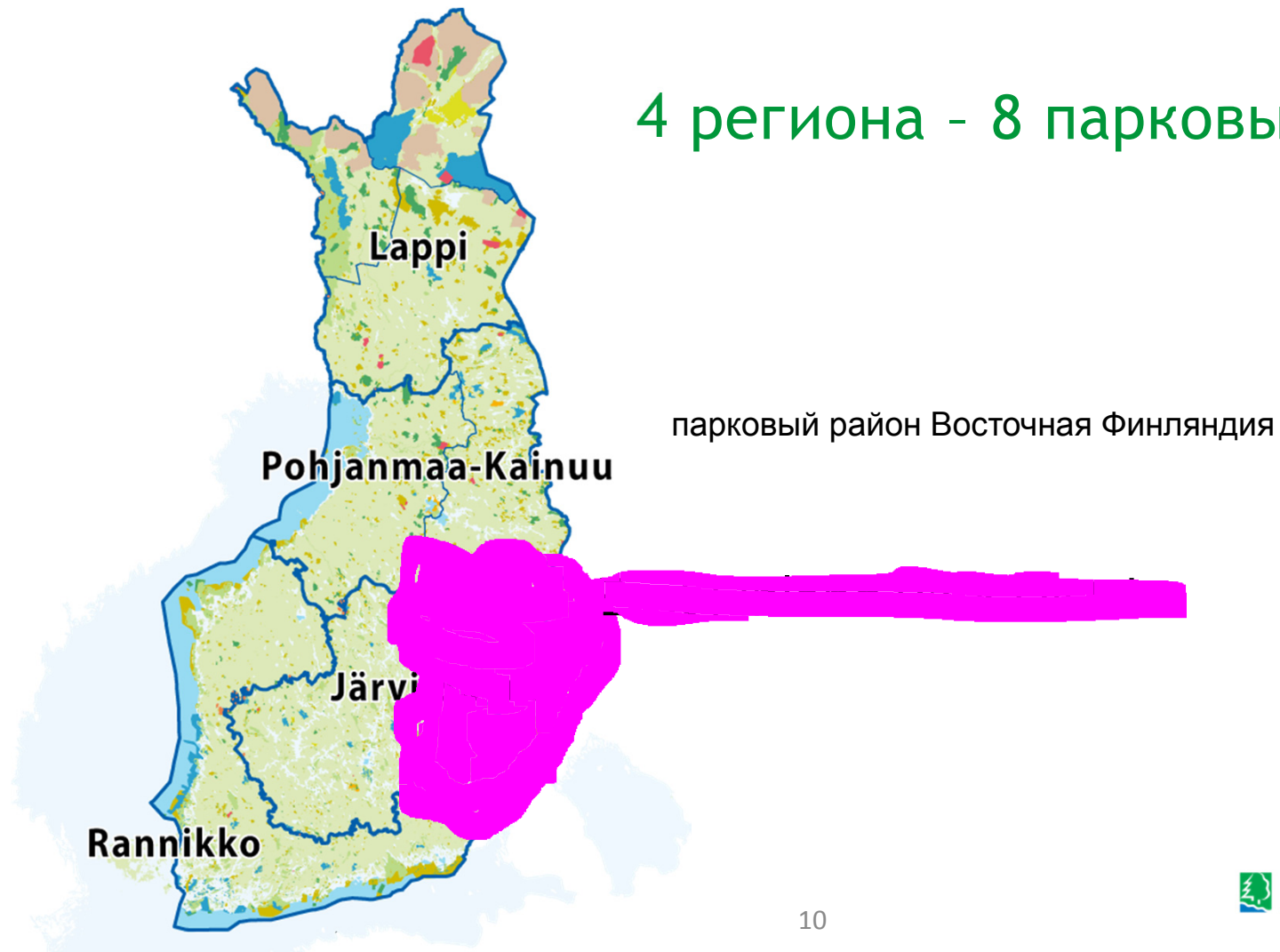


## Työllisyysvaikutukset



\*\* Niiden kävijöiden, joille kansallispuisto oli matkan ainoa tai tärkein kohde, työllisyysvaikutukset.

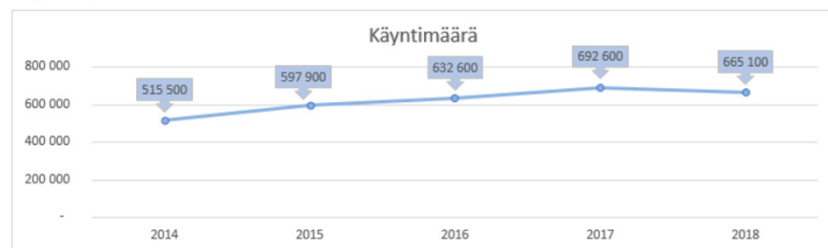
## 4 региона - 8 парковых районов



# Посещаемость национальных парков в Восточной Финляндии

Район Восточная Финляндия, 2019 г.

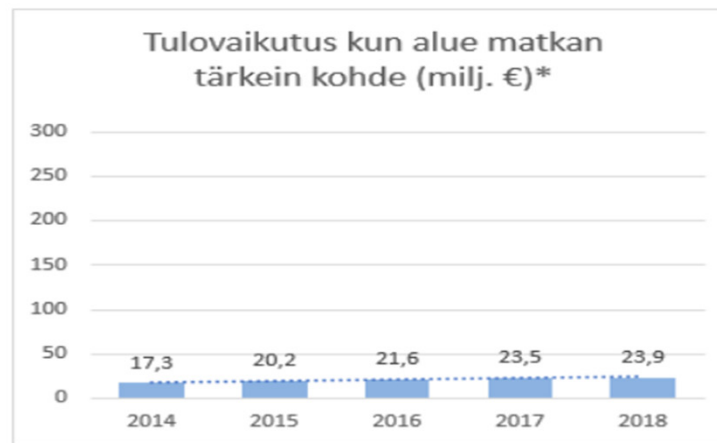
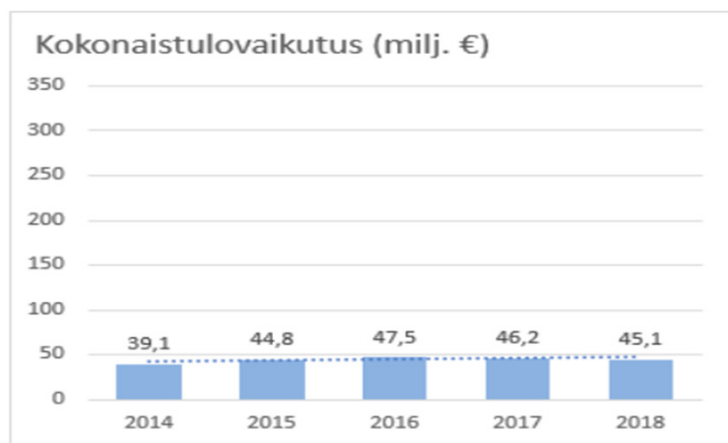
Käyntimäärä



# Денежный вклад в местную экономику от посещения национальных парков

Район Восточная Финляндия, 2019 г.

## Tulovaikutukset

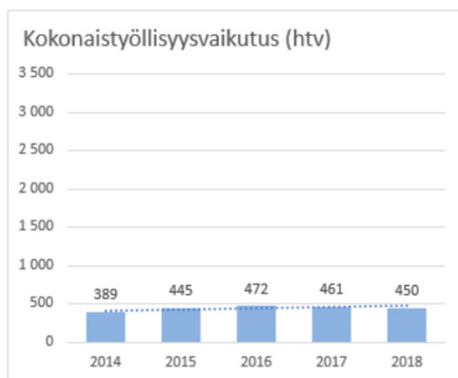


\* Niiden kävijöiden, joille kansallispuisto oli matkan ainoa tai tärkein kohde, tulovaikutukset.

# Вклад в создание рабочих мест благодаря посещению национальных парков

Район Восточная Финляндия, 2019 г.

## Työllisyysvaikutukset



\*\* Niiden kävijöiden, joille kansallispuisto oli matkan ainoa tai tärkein kohde, työllisyysvaikutukset.

## Число посещений в 2018 г. национальных парков, национальных туристических территорий и др. охраняемых природных и туристических территорий, имеющих рекреационное значение.

### National Parks 2018

Total Number of National Parks	40
• Total Number of Visits	3,167,800

### National Hiking Areas 2018

Total Number of Hiking Areas	5
• Total Number of Visits	263,900

Other well known Protected areas	50
• Total Number of Visits	1,536,000

Cultural Heritage Sites	9
Total Number of Visits	779,800

**All Areas, Total Number of Visits  
2018 6,858,600**

### Национальные парки, 2018 г.

Общее кол-во нац. парков	40
• Общее кол-во посещений	3 167 800

### Национальные тур. территории, 2018 г.

Общее кол-во нац. тур. территорий	5
• Общее кол-во посещений	263 900

Другие широко известные ОПТ 50

• Общее кол-во посещений	1 536 000
--------------------------	-----------

Объекты культурного наследия 9

Общее кол-во посещений	779 800
------------------------	---------

Все территории, Общее кол-во посещений,  
2018 г. 6 858 600

## National Parks in Eastern Finland 2018

Koli National Park	190,900
Kolovesi National Park	16,800
Linnansaari National Park	35,500
Patvinsuo National Park	15,800
Petkeljärvi National Park	20,800
Repovesi National Park	134,300
Tiilikkajärvi National Park	15,800

**National Parks in Eastern Finland** **7**  
• **Number of Visits** **429,900**

## National Hiking Areas

**Ruunaa Hiking Area** **83,800**

## Национальные парки в Восточной Финляндии, 2018 г.

Национальные парки в Восточной Финляндии **7**  
• Кол-во посещений **429 900**

## Национальные туристические территории

**Other Protected Areas in Eastern Finland  
2018**

Imatra Crown Park	110,000
Neitvuori	13 000
Paistjärvi	5 000
Peurajärvi	8 100
Pihlajavesi	37,000
Punkaharju NR and RF	151,400
Siikalahti	15,700
Telkkämäki Nature Reserve	1,800
<b>Eastern Finland, number of areas</b>	<b>8</b>
• <b>Total Number of Visits</b>	<b>342 000</b>

**Другие охраняемые природные территории  
в Восточной Финляндии, 2018 г.**

<b>Восточная Финляндия, кол-во территорий</b>	<b>8</b>
•Общее кол-во посещений	342 000



## По всей стране...

В национальных парках, на туристических территориях, исторических объектах, в визит-центрах и т. п. всего зарегистрировано 5 948 500 посещений в 2017 г.

... из которых

1,2 млн. - в визит-центры.

Для услуг в сфере экотуризма Служба парков и дикой природы Финляндии обеспечила управление

- 6 000 км природных троп и маршрутов для пешего туризма
- 2 000 км лыжных маршрутов
- >2 000 сухих туалетов и объектов инфраструктуры для управления отходами
- Клиенты в 2017 году оценили услуги на 4,3 по шкале от 1 до 5.

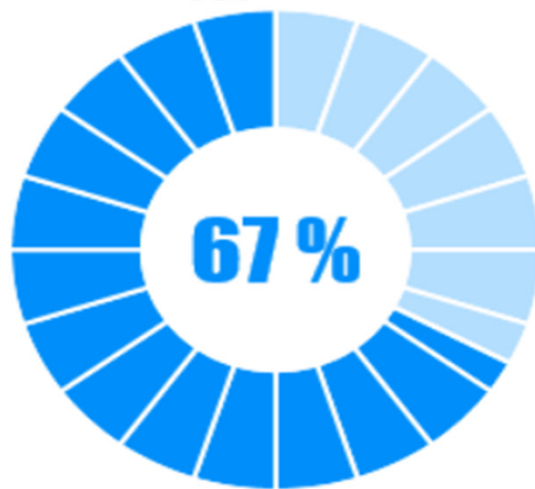


## Koloveden kansallispuisto

Päiväkävijöiden osuus



Yöpyjien osuus



Kokonais- viipymä, kävijävuorokausia

39 829

Alueen käyntimäärä yhteensä, käyntiä

16 820

## Koloveden kansallispuisto

Alueella käyntejä yhteensä

**16 820**



Ulkomaiset matkailijat, %



Kotimaiset matkailijat, %



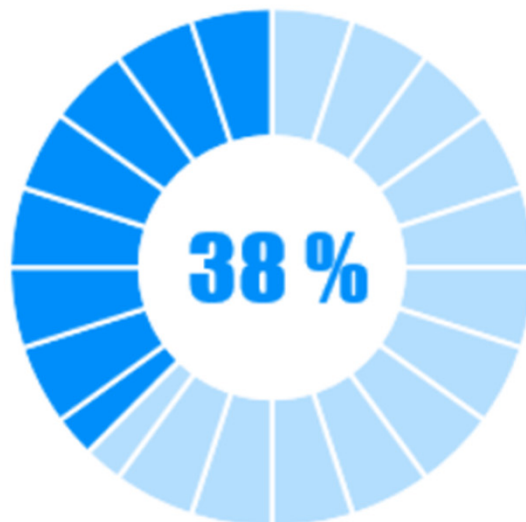
Paikalliset asukkaat, %

## Kolin kansallispuisto

Päiväkävijöiden osuus



Yöpyijien osuus



Kokonais- viipymä, kävijävuorokausia

189 420

Alueen käyntimäärä yhteensä, käyntiä

190 926

---

## Kolin kansallispuisto

Alueella käyntejä yhteensä

**190 926**



Ulkomaiset matkailijat, %



Kotimaiset matkailijat, %



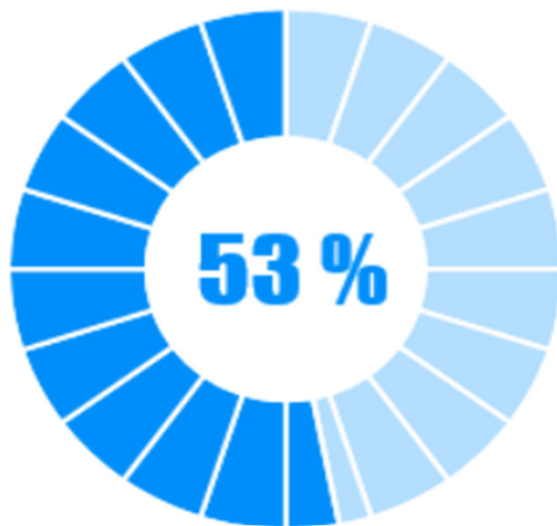
Paikalliset asukkaat, %

## Punkaharjun Is-alue ja tutkimusmetsä

Päiväkävijöiden osuus



Yöpyjien osuus



Kokonais- viipymä, kävijävuorokausia

342 117

Alueen käyntimäärä yhteensä, käyntiä

151 425

---

## Punkaharjun Is-alue ja tutkimusmetsä

Alueella käyntejä yhteensä

**151 425**



Ulkomaiset matkailijat, %

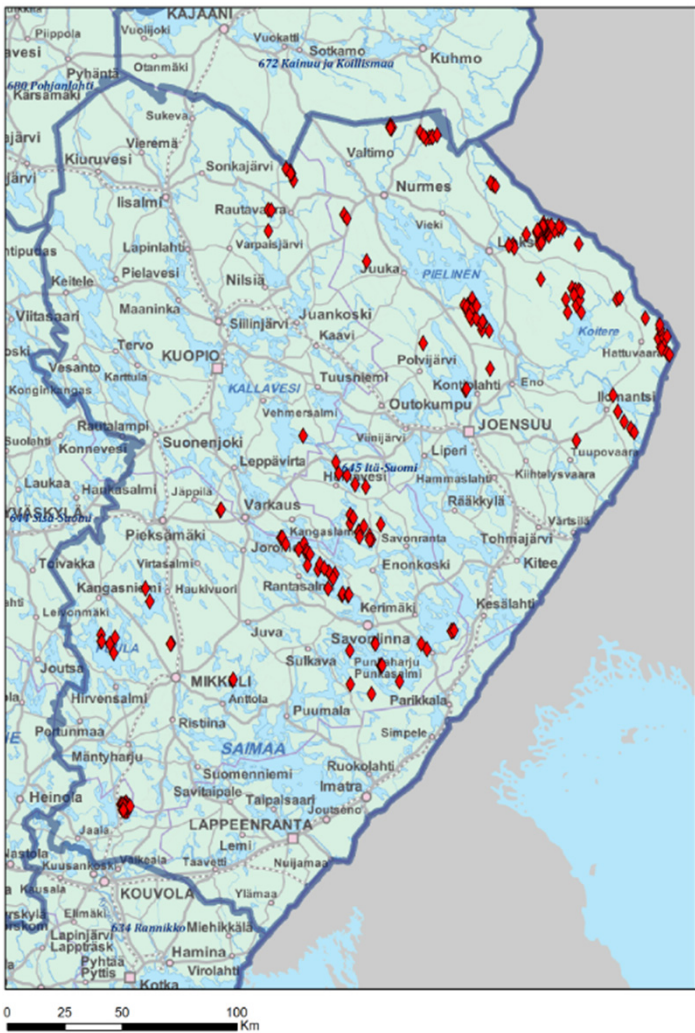


Kotimaiset matkailijat, %



Paikalliset asukkaat, %

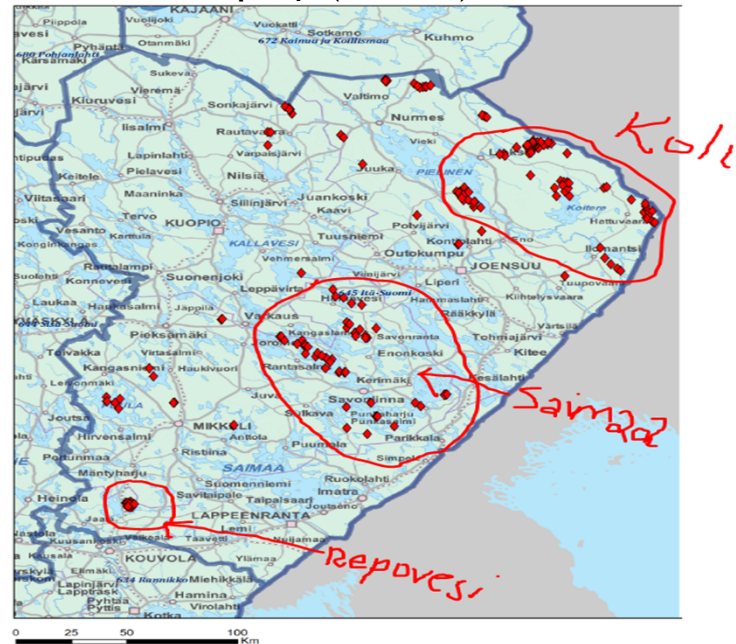
Кострища (230 шт.)



## Места (направления) природного туризма

Район Восточная Финляндия, 2019 г.

Кострища (230 шт.)





# Рекреационная инфраструктура в местах природного туризма

Район Восточная Финляндия, 2019 г.

Места	Пеший туризм, открытые/бесплатные строения		Информационные здания		Коммерческое размещение		Информационная инфраструктура				Всего, информац. инфр-ра
	Открытые хижины	Бронируемые хижины	Природные центры	Природные домики	Домики в аренду	Хижины в аренду	Навес с информацией	Информац. пункты	Информац. знаки	Др. информац. объекты	
Destinations	Hiking, open /free buildings		Interpretive buildings		Commercial accommodation		Interpretive facilities				Interpretation, total
	Open huts	Reservation huts	Nature Centres	Nature hut	Rental Cabins	Rental huts	Interpretation shelters	Information points	Interpretive signs	Other interpretive structures	
645 Itä-Suomi (MH/LP omist)	7	2	1	2	16	7	4	236	322	8	570
640021 Saimaa			1	2	4	5	1	72	98	7	178
640023 Repovesi		1					1	4	19		24
640024 Tiilikka	1				1		1	14	23		38
640030 Koli - Ruunaa			1	1	10	1		63	69		132
640031 Patvinsuo - Petkeljärvi	4			1	2			38	54		92
640044 Itä-Suomi, muut	2	1				1	1	45	59	1	106
<b>YHTEENSÄ</b>	<b>7</b>	<b>2</b>	<b>2</b>	<b>4</b>	<b>17</b>	<b>7</b>	<b>4</b>	<b>236</b>	<b>322</b>	<b>8</b>	<b>570</b>

# Рекреационная инфраструктура в местах природного туризма

Район Восточная Финляндия, 2019 г.

Инфраструктура на природе, шт.

Лодочная инфраструктура

Места	Саамская хижина	Место для готовки под навесом	Место для хранения отходов под навесом	Дровеник под навесом	Сухой туалет	Дровеник под навесом - сухой туалет	Дровеник под навесом - навес для машин	Дровеник под навесом - сухой туалет - навес для машин	Кострища	Столы и скамейки	Всего, шт.	Пристани	Понтонные причалы и места для швартовки	Всего, шт.	
	Outdoor facilities, pcs											Boating structures			
Destinations	Lapp hut	Lean_to's	Cooking shelters	waste mgmt shelters	Firewood shelters	Composting toilets	Firewood shelter - composting toilets	firewood shelter - maintenance garages	Firewood shelter - composting toilets - maintenance	Fire places (outdoors)	Tables and benches	Total, pcs	Boat decks	Boat floaters and tie up places	total, pcs
645 Itä-Suomi (MH/LP omist)	8	46	18	37	189	204	25	1	6	222	199	955	58	77	135
640021 Saimaa		2	8	5	36	45	15		1	61	86	259	30	74	104
640023 Repovesi	4	2	3	6	17	6				22	28	88	16		16
640024 Tiilikka		3		4	9	12				11	10	49	2	1	3
640030 Koli - Ruunaa		16	1	12	60	67	4			63	28	251			
640031 Patvinsuo - Petkeljärvi		12	5	3	28	37	5	1	3	28	26	148	5		5
640044 Itä-Suomi, muut	4	11	1	7	39	37	1		2	37	21	160	5	2	7
<b>TOTAL</b>	<b>8</b>	<b>46</b>	<b>18</b>	<b>37</b>	<b>189</b>	<b>204</b>	<b>25</b>	<b>1</b>	<b>6</b>	<b>222</b>	<b>199</b>	<b>955</b>	<b>58</b>	<b>77</b>	<b>135</b>

# Тропы (маршруты) в местах природного туризма

Район Восточная Финляндия, 2019 г.

Маршруты для пешего туризма    Природные маршруты    Маршруты для конного туризма    Маршруты, всего    Маршруты, в действительности (за вычетом дублирующихся участков)    Маршруты для снегоступов    Лыжные маршруты / беговые лыжи    Лыжные маршруты / коньковый ход    Зимние маршруты, всего    Маршруты, в действительности (за вычетом дублирующихся участков)    Маршруты для снегоходов

	Hiking trails	Nature trails	Horse riding trails	Trails total	Trails in reality (overlaps subtracted)	Snoeshoe trail	Skiing trail/nordic	Skiing trail/skating	Winter trails sum	Trails in reality (overlaps subtracted)	Snow mobile routes
Saimaa	30,122	6,480		36,602	33,755	24	16	25			
Reponesi	33,611			33,611	25,220	4,2	15				
Koli (+ Ruunaa+Patvinsuo - Petkeljärvi)	357,280	25,288	6,340	388,908	322,390	6,841	34,224	0,342	41,407	40,027	0,100
<b>YHTEENSÄ</b>	<b>574,000</b>	<b>43,000</b>	<b>6,300</b>	<b>623,000</b>	<b>541,000</b>	<b>35,000</b>	<b>62,000</b>	<b>25,300</b>	<b>150,000</b>	<b>143,000</b>	<b>1,365</b>

## Пути для обеспечения устойчивости на охраняемых природных территориях

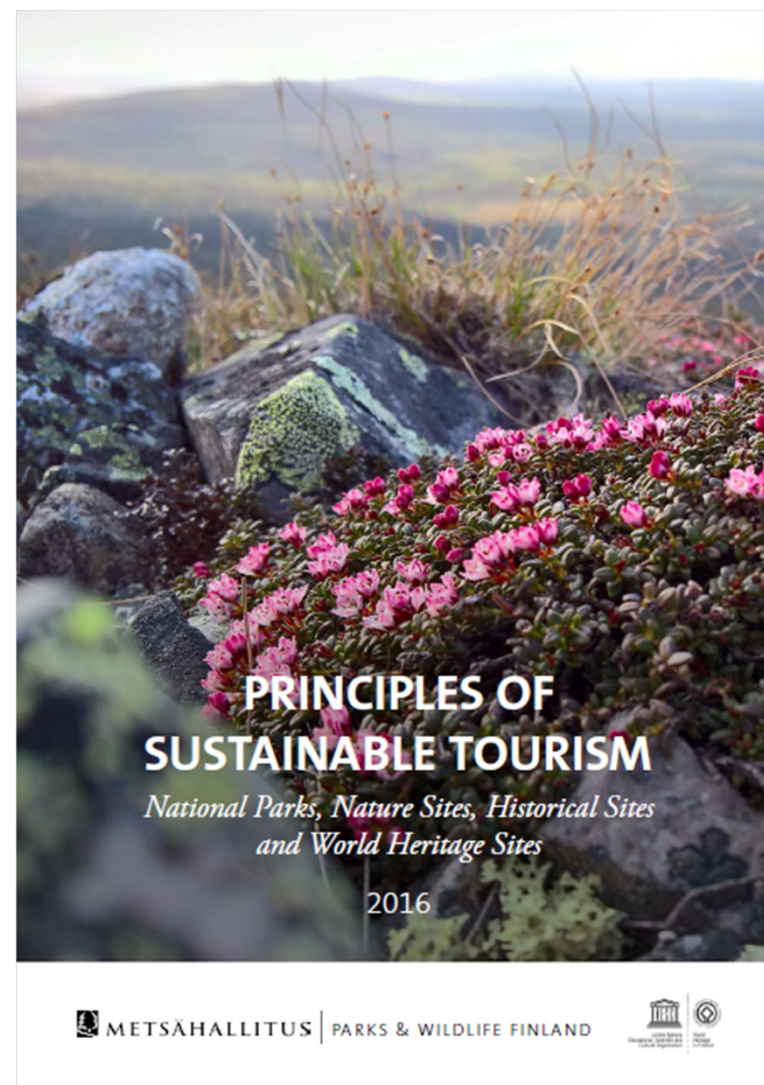
- Принципы устойчивого туризма
- Планы для устойчивого туризма, включающие индикаторы для мониторинга устойчивости, а также пределы допустимых изменений
- Соглашения о сотрудничестве с предпринимателями, работающими в национальных парках или на прилегающих к ним территориях



# Принципы устойчивого туризма

Национальные парки, природные территории, исторические объекты и объекты всемирного наследия

- Важные места туристического интереса
- Могут использоваться для целей туризма, до тех пока это соответствует задачам охраны природы
- Служба парков и дикой природы Лесной службы Финляндии и объекты всемирного наследия Финляндии имеют общие принципы устойчивого туризма, которыми мы руководствуемся в своей деятельности и при осуществлении сотрудничества с предпринимателями в сфере туризма.
- Мы развиваем устойчивый туризм. Для достижения этой цели мы сотрудничаем, с тем чтобы...





Устойчивый туризм на охраняемых природных территориях

Руководство для туристических фирм

# Sustainable tourism in protected areas

Guide for tourist companies

## THE PURPOSE OF THIS GUIDE

*This guide is intended for tourist companies operating in protected areas managed by Metsähallitus Parks & Wildlife Finland. Fluent cooperation between the tourism business and Metsähallitus Parks & Wildlife Finland promotes the operating conditions of nature tourism in protected areas. The goals of this collaboration include*

- Sustainable nature tourism in national parks, other protected areas and on historical sites. In this guide, these areas are jointly referred to as protected areas.
- Making partner companies, Parks & Wildlife Finland and protected areas better known and enhancing their attractiveness.
- Increasing the impact of operations.
- Providing the best possible service for common customers.
- Uniform practices for tourism cooperation.
- Active and mutually beneficial interaction.
- Consistent, high-quality marketing and communications.



Sustainable tourism in protected areas  
Guide for tourist companies

EDITORS Joel Erkkonen, Maarit Kyöstiä, 2016

Aino von Boehm, 2019

LAYOUT Anna Pakkanen

TRANSLATION

## CONTENTS

1	What is sustainable development?	4
2	Sustainable tourism in protected areas and historical sites	5
3	Cooperation to promote sustainable tourism	7
4	Partnership agreements	8
5	The use of logos and names of protected areas	9
6	Assessing the sustainability of tourism	10
7	Litter-free hiking	11
8	Visitor monitoring methods	12
9	Environment and quality at Metsähallitus	13
10	Protected areas in Finland	14
11	Information online	16
12	Metsähallitus organisation	17
13	Contacts	18



### JULKAISTU AINOASTAAN PDF-MUODOSSA

## Sustainable tourism in protected areas. Guide for tourist companies

Erkkonen Joel, Kyötilä Maarit, von Boehm Aino (eds)  
Metsähallitus, Vantaa, 2019

Ulkoasu: 18 s.

Kieli: englanti

Muut kieliversiot: suomi, ruotsi

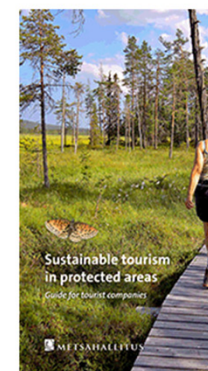
ISBN: 978-952-295-172-4 (pdf)

#### Tiivistelmä:

This guide is intended for tourist companies operating in protected areas managed by Metsähallitus Parks & Wildlife Finland. Fluent cooperation between the tourism business and Metsähallitus Parks & Wildlife Finland promotes the operating conditions of nature tourism in protected areas. The goals of this collaboration include

- Sustainable nature tourism in national parks and other protected areas.
- Making partner companies, Parks & Wildlife Finland and protected areas better known and enhancing their attractiveness.
- Increasing the impact of operations.
- Providing the best possible service for common customers.
- Uniform practices for tourism cooperation.
- Active and mutually beneficial interaction.
- Consistent, high-quality marketing and communications.

Päivitetty 16.02.2019

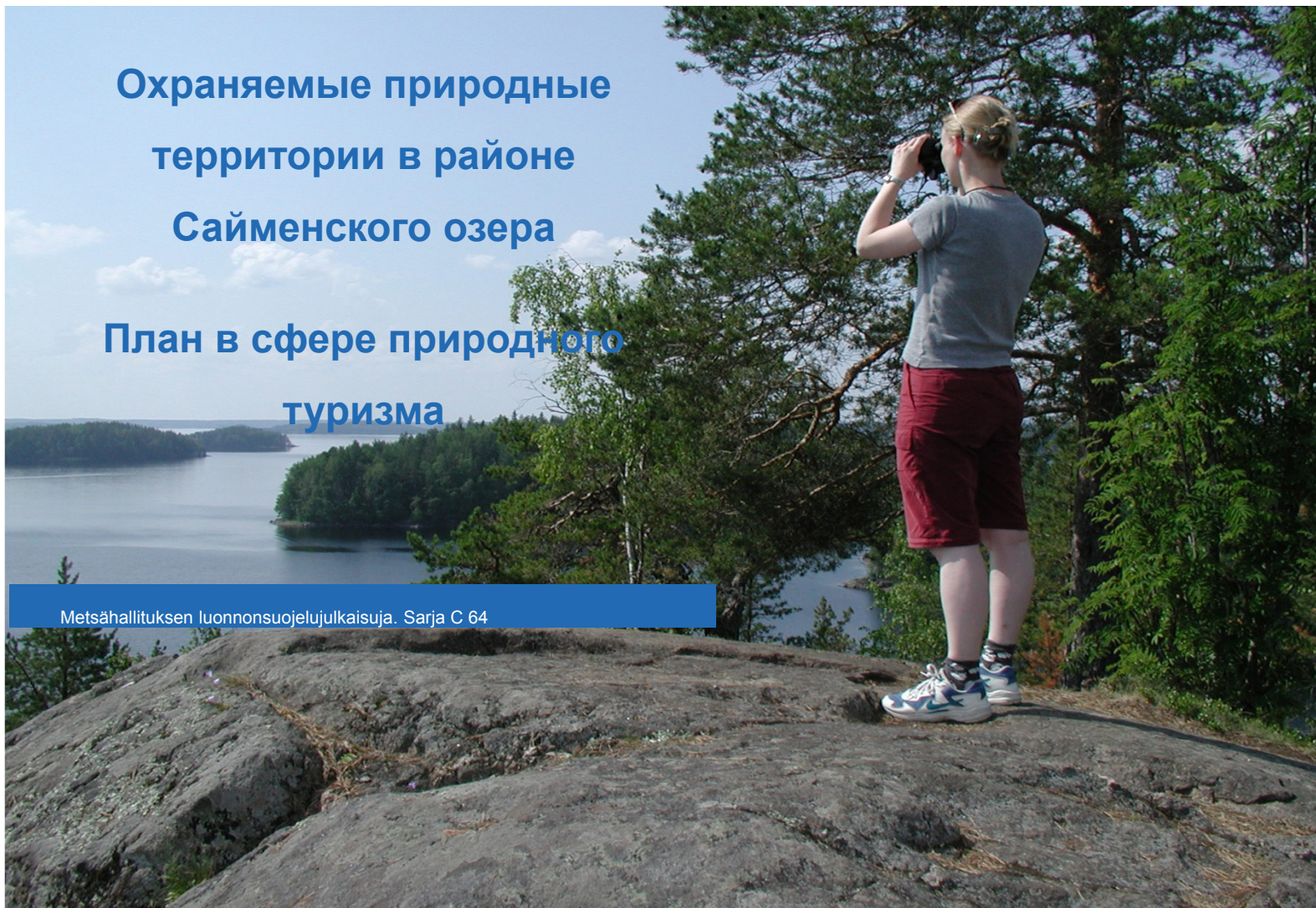


Sähköinen julkaisu:  
sustainabletourism.pdf (4 M)



Охраняемые природные  
территории в районе  
Сайменского озера  
План в сфере природного  
туризма

Metsähallituksen luonnonsuojelujulkaisuja. Sarja C 64





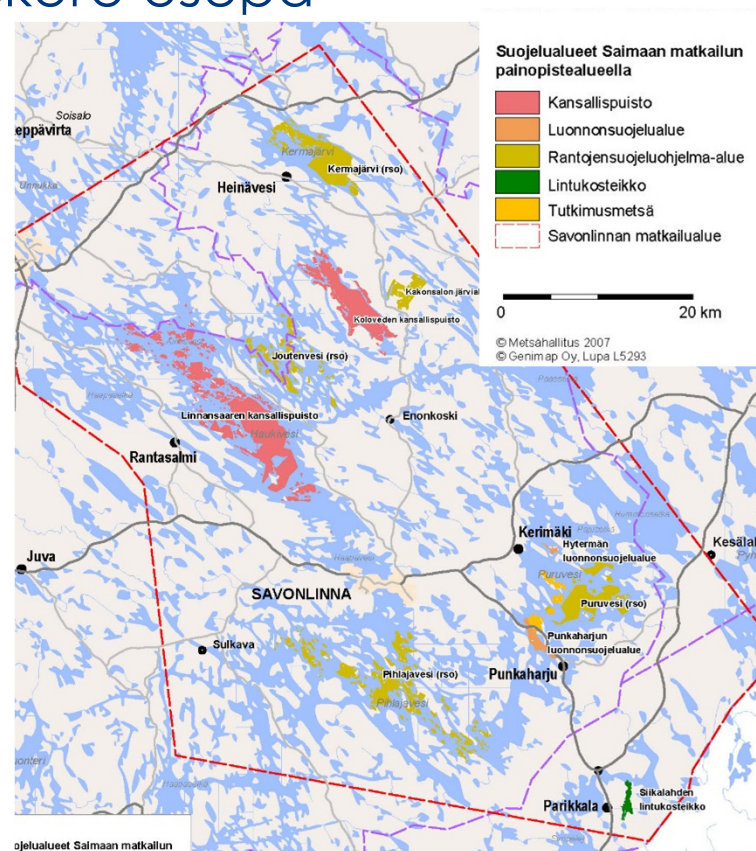
## Охраняемые природные территории в районе Сайменского озера

2 национальных парка:  
Линнансаари (Linnansaari)  
и Коловеси (Kolovesi)

5 прибрежных охраняемых  
природных территорий:  
Puruvesi, Pihlajavesi, Joutenvesi,  
Kermajärvi и Kakonsalo

Лесной научный полигон  
и природоохраняя территория  
Punkaharju (1872)

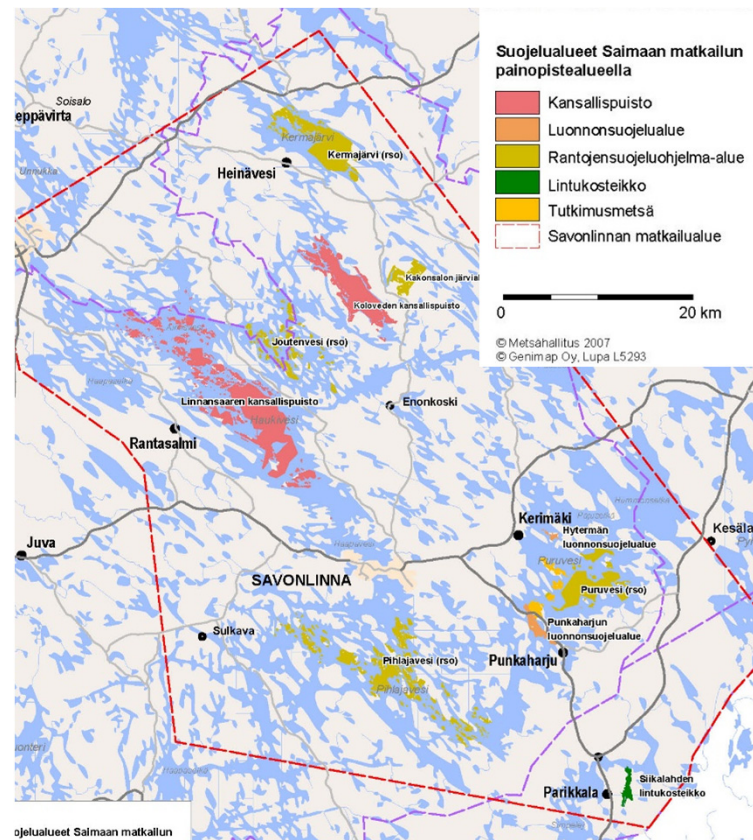
Охраняемое водно-болотное  
угодье Siikalampi



## Охраняемые природные территории в районе Сайменского озера

### Инфраструктура на охраняемых природных территориях

- 1 природный центр
- 1 инфо точка для посетителей
- 1 домик на природе
- 2 музея под открытым небом
- 1 палаточных лагеря
- 4 домика, сдаваемых в аренду
- 10 природных и культурных маршрутов (троп)
- 2 вышки для наблюдения за птицами
- несколько исторических объектов
- 40 рекреационных гаваней с инфраструктурой и информационными стендами /знаками
- вебсайты



# План в сфере природного туризма?

- Необходимость развивать природный туризм на государственных землях и водных объектах -> Службой природного наследия были определены места (направления) природного туризма (= территории, где связанный с природой туризм играет важную роль).
- Район Сайменского озера - одно из 10 -15 таких направлений в Финляндии
- Функциональное мышление - объединить охраняемые природные территории Сайменского района с окружающим курортным регионом Савонлинна
  - Фирмы в сфере природного туризма базируются вне охраняемых природных территорий
  - Выгоды от охраняемых природных территорий получает также бизнес в других сферах (размещение, ресторанный бизнес, транспорт)
  - Традиционно планы управления разрабатываются для одной территории

# Три главных требования для успешного природного туризма

<p>1. Vetovoimainen luontokohde- tai alue</p> <ul style="list-style-type: none"> <li>◦ Kansallispuisto tai muut tunnettu suojelu-alue</li> <li>◦ maailmanperintökohde tai -alue</li> <li>◦ Historiallisesti arvokas ja tunnettu kohde</li> <li>◦ Vetovoimainen luonto-/kulttuuritapahtuma</li> </ul>	<ul style="list-style-type: none"> <li>◦ Kansallispuisto ms, kansallinen / kansainvälinen tunnettuus (Luontoon.fi kieki-versioimeen)</li> <li>◦ Sammaa (järvisuomi) kokonaisuudessaan</li> <li>◦ Sammaa-Pielinen-maailmanperintökohteen edistämisen</li> </ul>
<p>2. Hyvä infrastruktuuri</p> <p>Kulkuyhteydet ja julkiset liikennepalvelut alueelle eli <u>alueen saavutettavuus</u></p> <p>Infrastruktuuri alueella</p> <ul style="list-style-type: none"> <li>◦ Reitit, polut, len- ja tulipaikat, retkisatamat</li> <li>◦ Matkailuinfo- ja opastuspalvelut</li> <li>◦ Kartat, tienviitat, esitteet, näyttelyt</li> <li>◦ Huoltoasemat, kahvilat</li> <li>◦ Ruokailu ja majoituspalvelut</li> </ul>	<ul style="list-style-type: none"> <li>◦ Yrittäjien näkemys: Kunnat, kaupungit, valtion tulisi tehdä elinkeinokenttä kunnallisen</li> <li>◦ Metsähallitus vastaa suojelualueiden infrastruktuurista ja tiedottaa suojelualueiden asioista sekä markkinoi niitä alueita – yhteistyö sopimusyrittäjien kanssa</li> <li>◦ Saavutettavuutta auttavat välineet (kartat jne.), MH usein mukana toteuttamassa</li> <li>◦ Matkailufotot, opasteet: kunnat</li> </ul>
<p>3. Sisältö ja sen tuottaminen</p> <p>"Alueen profiloituminen" eli omaleimaisuuden esilletuominen ja vahvuuksien hyödyntäminen elementteinä: Historia, tarinat, Perinteet, Kohteet, Aktiviteetit, Tapahtumat</p> <p>&gt; Opastusviestintä omatoimille kävijöille ja vakiokäyttäjille</p> <p>&gt; Ohjelmapalvelut matkailijoille</p>	<ul style="list-style-type: none"> <li>◦ Ohjelmapalveluissa yrittäjät, yritysälähtöiset verkostot &amp; hankkeet, kehitystyössä mukana ammattikorkeakoulu, tammalla yhteistyö tuottaa tietoa matkailijoista ja heidän tarpeistaan</li> <li>◦ Sisällön tuotannossa mukana Metsähallitus (alueiden tuentamus, tieto)</li> <li>◦ Opastusviestintä alueella Metsähallitus &gt; Yhteisiä viestejä?</li> </ul>
<p>4. <u>Kustannustehokkaat, hyvin kohdenetut, myynti-, markkinointi- ja jakelukanavat</u></p>	<ul style="list-style-type: none"> <li>◦ Matkailuorganisaatiot (Savonlinnan matkailu Oy, Rantasalmen matkailu ry) ja tsa yritykset itse</li> <li>◦ Markkinoinnissa ja myynnissä kaivattiin lisää yhteistyötä</li> <li>◦ Metsähallitus ei toimijana tässä vaiheessa, hakuun ottamatta Luontoon.fi:ä</li> <li>◦ ulkomaanmarkkinointi (Matkailun edistämiskeskus MEK)</li> </ul>
<p>5. Toimiva yhteistyöverkosto eli saumattomat palveluketjut ja niiden hallinta</p> <ul style="list-style-type: none"> <li>◦ Toimijoiden myönteinen asennoituminen yhteistyöhön</li> <li>◦ Verkoston / toimijoiden organisoituminen ja toiminta</li> <li>◦ Tehokas viestintä ja sitä tukeva tiedonhallinta</li> </ul>	<ul style="list-style-type: none"> <li>◦ Päätoimijoina matkailuyritykset ja yritysverkostot</li> <li>◦ verkoston kokoomassa alueelliset matkailuorganisaatiot ja niiden yhteistyö</li> <li>◦ Asiakastytytyisyys ja markkinan tutkimukset: Yliopisto, ammattikorkeakoulu</li> <li>◦ MH verkostossa sivuroolissa, alueiden hallinta?</li> </ul>

## 1. Привлекательная природная территория

- Национальный парк, другие хорошо известные охраняемые природные территории

- Объект всемирного наследия

- Исторический объект

- Привлекательный природный и культурный центр - Haltia, Siida, Riihisaari, Koli

## 2. Доступность А – к территории, В – на территории

- Хорошая инфраструктура, дороги, общественный транспорт, и т. п.

- маршруты, тропы, бухты, домики, другие объекты инфраструктуры

- Услуги в сфере информации и просвещения для туристов

- карты, знаки, брошюры, выставки

- киоски и кафе, магазины сувениров

- рестораны и места размещения

## 3. Содержание

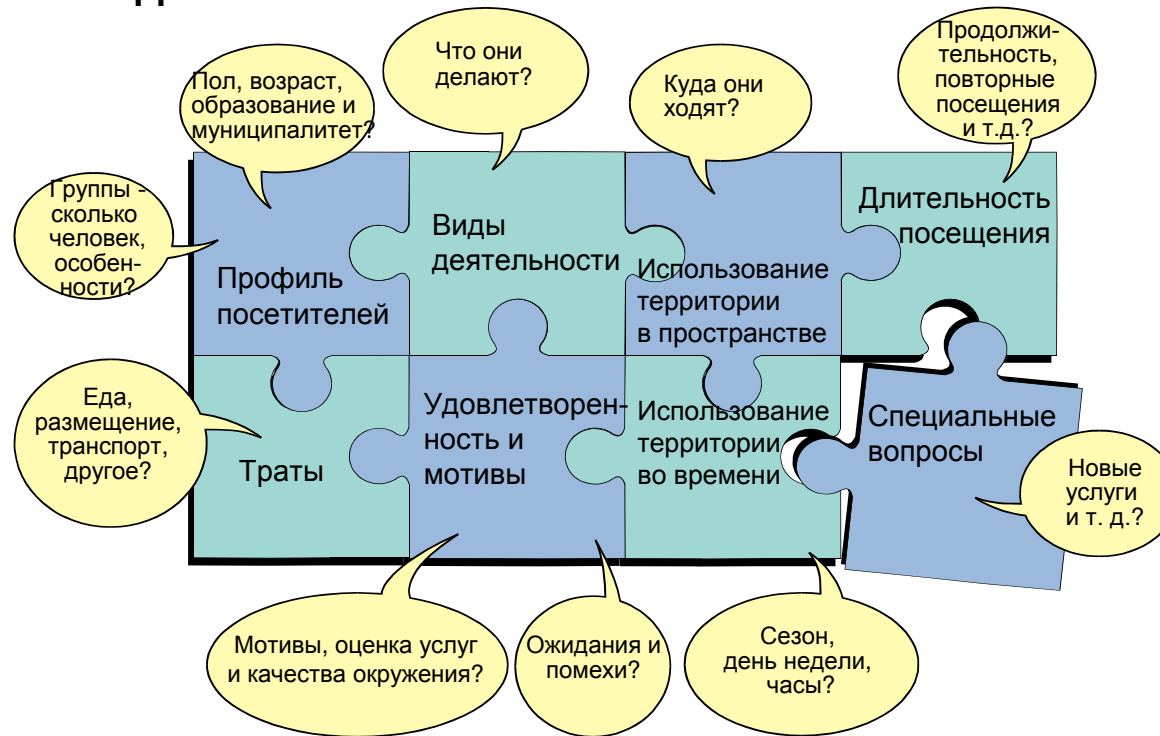
- "Профилерование" (раскрытие особенностей) территории – донесение информации о ее уникальных ценностях, характерных особенностях, истории через рассказы, активности, мероприятия

> Экологическое просвещение для индивидуальных посетителей и местных жителей

> Программы для туристических групп



## Информация, собираемая в отношении посетителей Исследования





**Лесная служба Финляндии (Metsähallitus)  
Генеральный план в области просвещения  
для Сайменского туристического направления  
2009 – 2015 гг.**







## Природный центр Риихисаари в Сайменском регионе (Saimaa Nature Centre Riihisaari)



### Добро пожаловать в Сайменский природный центр Риихисаари

Историческая обстановка замка Олавинлинна в окружении живописного озера Сайма делает Сайменский природно-культурный центр Риихисаари уникальным местом. Его работа обеспечивается совместными усилиями музея провинции Савонлинна и Лесной службы Финляндии. Риихисаари – это место для проведения мероприятий и выставочный центр, где круглый год можно получить информацию о культуре, истории и природных ландшафтах этого региона.

## Opening Hours in 2019

Daily 10 a.m. - 5 p.m. (In May daily 9 a.m. - 5 p.m.)

Closed: 19.4., 21.-22.6., 6.12. and 16.-24.12.2019

We reserve the rights for changes.

### Entrance Fees:

[Savonlinna Provincial Museum tickets](http://www.savonlinna.fi/riihisaari) ([www.savonlinna.fi/riihisaari](http://www.savonlinna.fi/riihisaari))

## Contact Information

**Address:** Riihisaari, 57130 Savonlinna, Finland

**Telephone:** +358 206 39 5929

**E-mail:** [saimaa\(at\)metsa.fi](mailto:saimaa(at)metsa.fi)

**Location:** Situated at the eastern end of Linnankatu street in the old town of [Savonlinna](http://www.savonlinna.fi) ([www.savonlinna.fi](http://www.savonlinna.fi)), next to Olavinlinna Castle. [Read more](#)

**Arrival:** By car or public transportation. [Read more](#)

**Visit:** Open throughout the year, and every day during the summer months. Free entrance to the Museum Shop and hiking info point, but exhibitions are subject to a fee. [Read more](#) ([www.savonlinna.fi/riihisaari](http://www.savonlinna.fi/riihisaari))

**Things to Do and See:** The main exhibition: *In the heart of Saimaa*, temporary exhibitions, events, a short film on the Saimaa ringed seal. [Read more](#). In the summer, museum ships are moored at the pier by Riihisaari and open to visitors.

**Suitability:** An fascinating destination for visitors of all ages. Suitable for visitors with mobility difficulties. Pets are not permitted in the Nature Centre.



[Kolovesi National Park](#)

[Linnansaari National Park](#)

[Riihisaari](#)

[#finnishparks](#)



## Nearby Destinations

[Kolovesi National Park](#)

[Linnansaari National Park](#)

[Lake Pihlajavesi Shore Conservation Programme Area](#) (in Finnish)

[Punkaharju Nature Reserve](#)

[Siikalahti Wetland](#) (in Finnish)

Visit

Things to Do and See

Services

## Exhibitions

- Metsähallitus and Savonlinna Provincial Museum's joint **Saimaan sylissä (in the heart of Saimaa) exhibition** tells the story of man and nature and how this relationship has evolved since the last ice age. A large part of the exhibition is dedicated to the Saimaa ringed seal. The seal is Lake Saimaa's most known inhabitant and one of the most endangered seal species in the world. The exhibition also tells how the city of Savonlinna was founded in the heart of Lake Saimaa and how the steamship traffic defined the region. The audiovisual effects of the exhibition offer something for all senses and take the visitor on a journey into the relaxed lifestyle of the Lake Saimaa region. The exhibition that opened in the summer of 2018 is produced together by Metsähallitus and Savonlinna Provincial Museum.
- There is also **visiting art, nature and culture exhibitions** (in Finnish) at Riihisaari.



## Films

- **Torsti - the Child of the Depths** (12 min.)
  - A unique nature film about the underwater life of a Saimaa Ringed Seal pup, English, German, Finnish). Direction and photography by Juha Taskinen.
- **Ice pup** (3 min.)
  - A music story about a Saimaa ringed seal mother and its pup in a song form. Lyrics in

## i Nature Centre Ukko



### come to Koli Nature Centre Ukko

Koli Nature Centre Ukko offers Finland's best known national landscape, the hills of Eastern Finland and heritage sites. The Koli Nature Centre Exhibition displays Koli's geological features, natural environment and culture in a variety of ways and provides advice and information for hiking in the Koli National Park. The Nature Centre is only a few hundred metres from the Ukko-Koli lookout point -

### Opening Hours 2018

28.10. - 31.12. Mon - Sat 10 am - 5 pm, Sun 10 am - 3 pm

24.12. closed  
25.12. 12 am - 5 pm  
26.12. 10 am - 3 pm

### Opening hours 2019

1.1.-21.6. 2019 Mon - Sat 10 am - 5 pm, Sun 10 am - 3 pm  
22.6.-11.8.2019 Mon - Sat 9 am - 7 pm, Sun 10 am - 5 pm  
12.8.-31.12.2019 Mon - Sat 10 am - 5 pm, Sun 10 am - 3 pm

EXCEPTIONS  
24.12. CLOSED  
25.-26.12. 10 am-3 pm

We reserve the rights to changes.

### Contact Information

**Address:** Ylä-Kolintie 39, 83960 Koli (Lieksa), Finland

**Telephone:** +358 206 39 5654

**E-mail:** ukko(at)metsa.fi

**Location:** [Koli \(www.koli.fi\)](http://www.koli.fi), [Lieksa \(www.lieksa.fi\)](http://www.lieksa.fi), [Koli National Park](#). [Read more](#)

**Arrival:** By car and public transportation. [Read more](#)

**Visit:** Opened on weekdays from 10 am to 5 pm. On weekends and holidays, opening hours vary seasonally. Exhibitions and picture shows are subject to a fee. Advance bookings are required for guided tours subject to a fee. [Read more](#)

Nuuksio

Activities

Directions and Maps

Frequently Asked  
Questions

History

Instructions and Rules

Nature ▼

Services ▼

Haukkalampi

Partners

Trails

What's New

More Information

## Services in Nuuksio National Park

### Customer Service and Guidance

- [Finnish Nature Centre Haltia](#)
- Nuuksio Customer Service number: +35840 163 6200
- [Guide Hut Haukanpesä](#) is open during the summer.
  - Maps and other small products are sold at the Guide Hut.
  - Information and guidance on hiking, at the Nature Information Hut.
  - Guided tours in the park for school and kindergarten groups.

### Services Offered by Enterprises and Organisations in the National Park

- [Enterprises and organisations offering services in the national park](#)
  - They have a cooperation agreement with Metsähallitus and they follow the principles of sustainable nature tourism when operating in the national park.

### Meals, Where to Buy and Prepare

When you plan your outdoor activities and trips to Nuuksio, please note that there are no grocery stores in Nuuksio area.

In [Haltia's restaurant](#) you can enjoy lovely meals, buy snacks and sandwiches but the closest grocery stores are in Espoo centre.


 Services Provided by  
Partners

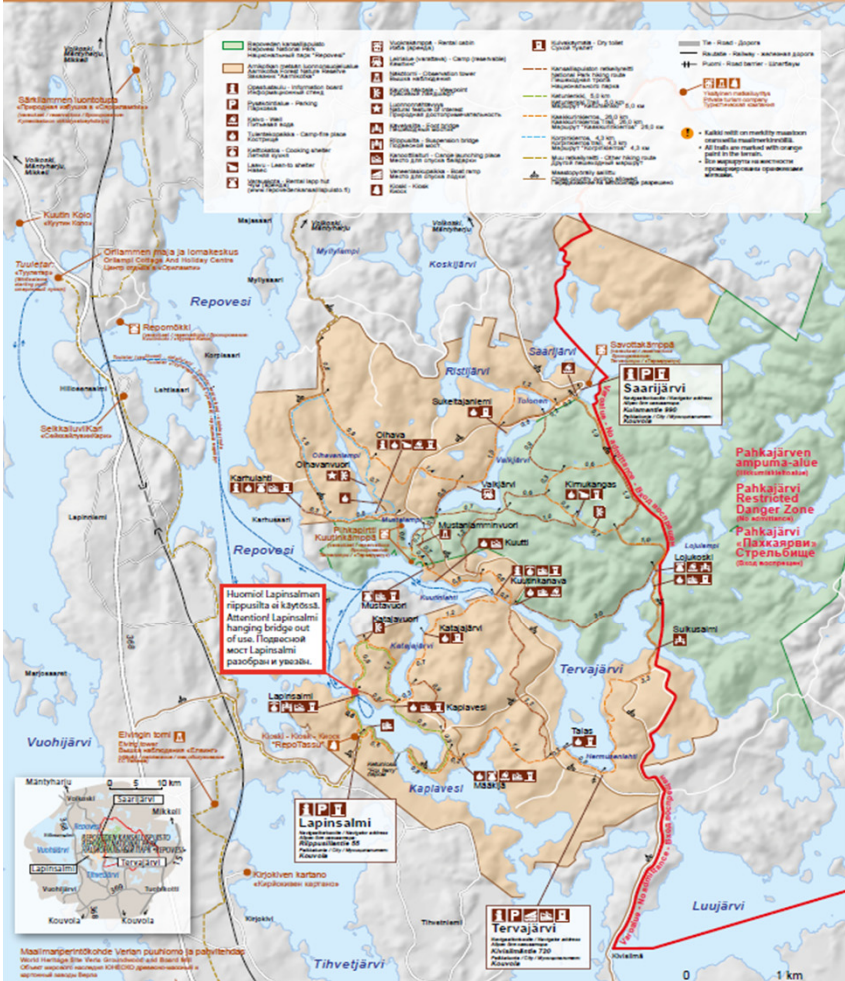
 Check for  
forest fire warnings

### Destination Brochure


 Pdf-file 6.2 Mb ([julkaisut.metsa.fi](http://julkaisut.metsa.fi))

Kansallispuisto • National Park

# Reponvesi



## Kansallispuisto • National Park

# Reponvesi



**Lepuuta silmiksi kymmenien järvien ja lampien rikastuttamassa metsämaisemassa.** Ketunossilla, näkötorilla ja monista muista kohteista voit löytää oman Reponvesi-seikkailun!

Reponvesin kansallispuisto ja metsäyhtiö UP:n omistama yksityinen Aarnikon metsän suojelualue muodostavat yhdessä lähes 30 km<sup>2</sup>:n laajuisen upean luonnon suojelualuekokonaisuuden, josta löytyy eritasoisia merkittyjä reitistöjä. Pienimuoinen reitistö, kauniit maisemat ja hyvät palvelut houkuttelevat myös vesiretkiilyn.

Reponvesin kansallispuisto sijaitsee Kouvolan pohjoisosassa. Heleynsaari on melkein noin 100 km Kouvolan keskustasta noin 45 km ja Mikkelistä Mäntymäen kautta noin 80 km. Puiton sisäkäytävien yhteydessä on pysäköintialueet, joita ohjeaan reitillä. Bussiyhteydet Kouvolaan ja Mäntymäkeen kulkevat tien 368 kautta.

Alueelle voi saapua myös vesitse, yrittäjä vuokraa kanootin ja jättävät kaljuutuksia. Pakkaiset matkailuyritykset tarjoavat myös majailusta, ohjelmapalvelusta sekä välineok- rausta.

Reponvesin maaisemat muodostavat laajoista asumattomista metsistä, jylhästä kalliokirjelmästä ja kymmenistä kivikkaita järvestä ja lampista. Aivan pohjoisnaam- graniittia tyypillinen suorakul- mainen lohkou on saanut aikaan jylhäk- kien pinnanmuodot jyrkänte- neen ja louhikkoineen. Eteläosassa taas esiintyy rapakivä, joka hajosa- helposti pieniksi palasiksi.

Kaikkuri- kiertos (circle trail, 26 km), a hiking trip for 1-4 days goes through all the park entrances and main attractions.

Korpin kiertos (perengreitti 4,5 km, 1-4 vi) kiertää Orilammen silta- na puren, jellen Lapinsalmen pyhäkallioalueelta puiston pääse- ään astian saan veden aikana toimivalla Ketunossilla.

Puiston reitit yhdistyvät muihin seudun reitistöihin. Reponveille voi saapua valikkoa Mäntymä- Reponvesi -reitistä pitkin (www.mantyharju-reponvesi.com). Reitit sopii myös maastopyöräilyyn.

Reponvesin rugged forests are dotted with blue lakes and offers accessible adventures for everyone. Its hills and cliffs challenge keen hikers and climbers.

Reponvesi National Park together with adjoining Aarnikon Nature Reserve form a magnificent protected area of almost 30 sq km. Reponvesi is located just a couple of hours from Helsinki and it provides fine settings for short forest rambles and tougher treks. The routes along narrow lakes past the main attractions of the area offer excellent possibilities for canoeing.

You can visit Reponvesi also with the help of the services offered by local nature tourism enterprises.

Trailis Kaikkuri-kiertos (circle trail, 26 km), a hiking trip for 1-4 days goes through all the park entrances and main attractions. Korpin kiertos (circle trail 4.5 km, 1-4 days) goes around Orilammen silta. Attention! The hanging bridge of Lapinsalmi has been removed. It is possible to cross the water only by manually operated Ferri boat in use in winter.

Reponvesin kansallispuisto  
Reponvesi National Park  
• Perustettu/Established 2003  
• Sijainti/Location: Kouvola, Mäntymäki

Metsähallitus/  
Parks and Wildlife Finland  
• puh/tel +358 (0)206 39 5929  
sähköposti/Email: info@reponvesi.fi  
• luontoon.fi/reponvesi.nationalparks.fi/reponvesi, luontoon.fi/reponvesi, nationalparks.fi/reponvesi, facebook.com/reponvesin kansallispuisto  
• Yhteistyökumppanit/Partners: www.visitreponvesi.fi

Retkellä luontoa suojellen:  
• Kunnioita luontoa ja huomioi kansantieteelliset.  
• Tee tulet vain tulentekopaikoilla.  
• Retkellä rokotustamassa -Puistossa ei ole jätteitä.  
• Voit pöytä mairja ja sienä, mutta ei kiviä tai kasveja.  
• Pidä lemmikkieläimet kyhdytynä.  
• Varauduthan siihen, ettei kynnälissä ole vo-papereita.  
• Hätänumero 112 - tällä mistä soitat - kynnälä ei kuulu kaikkialla puistossa!  
www.luontoon.fi/reponvesi > Ojjet ja säämot

Please help us to protect nature:  
• Please respect nature and do not disturb your fellow hikers or wildlife.  
• Building campfires is allowed only in places designated for this purpose.  
• Please leave no litter! There are no waste bins in the park.  
• You may freely pick wild berries and edible mushrooms, but please do not collect other plants or stones.  
• Pets must be kept on leash  
• Take note that there is no toilet paper supply in dry toilets.  
• Emergency number: 112. Note that there are some areas in the park without signal. If this happens try to climb to a higher place or go into an open area.  
www.nationalparks.fi/reponvesi > Instructions and rules

112 SUOMI  
Mobiiliversion avulla voit avustaa avustaa- ta hätätilanteissa/ A mobile application speeds up aid in emergency situations in Finland www.digia.com/112suomi

METSÄHALLITUS DIGIA  
ENVIRONMENTAL PHOTOGRAPHY

Seuraavat yritykset noudattavat kestävä luontomatkailun periaatteita toimiesaan kansallispuistossa: (Lisätietoja: www.luontoon.fi/reponvesi/palvelut/yhteistyötahot). Following enterprises follow the principles of sustainable nature tourism when operating in the national park (More information: www.nationalparks.fi/en/reponvesi/services/partners)

- Aholan Vierastalo  
www.aholanvierastalo.com
- Kukkilinnantupa  
puh/tel +358 (0)40 579 5211
- Oravasalmen huvilat  
www.oravsalmen.com
- Tyhyhyviivointipalvelut  
Eira Turkki  
www.eiraturkki.fi
- Aurantola  
www.aurantola.fi
- Kuutin kolo  
www.kuutinkolo.fi
- Orilammen maja ja lomakeskus  
www.orilammenmaja.fi
- WHD Gärd  
www.whdgard.com
- Bikehike maastopyöräily  
www.bikehike.fi
- Kymisen  
www.kymisen.fi
- Raato  
www.raato.com
- Vuohijärven luonto- ja kulttuuritalo  
www.kulttuuritalo.fi
- Elämyksen taika  
www.elamysten.taika.fi
- Lammenvilla  
www.lammenvilla.fi
- Reponvesi-keskus/Repojos  
www.reponvesi.fi
- Eri-Atlas  
www.eri-atlas.fi
- Laskuvarjojakkarit  
www.laskuvarjojakkarit.fi
- RepoTassu  
www.repotassu.com
- Eränen  
www.eranen.com
- Linkkumylly  
www.linkkumylly.fi
- SeikkailuVierari  
www.seikkailuvierari.com
- Finlandia Natur  
www.finlandia.natur.fi
- Lomakivi  
www.lomakivi.fi
- Skafur-Tour  
www.skafur-tour.fi
- Four Seasons Outdoors  
www.fourseasonsoutdoors.fi
- Verlan maailmanperintökohde  
www.verlan.fi
- Teemu ihan pihalla  
www.teemuivanpihalla.blogspot.fi
- Kikan patjat  
www.kikanpatjat.com
- Matkailutia Simbel  
www.matkailutia.com
- Tervamäki/Reponvesi  
www.tervamaki.com
- Moi!  
www.moi.fi
- Kirjojen Kartano  
www.kirjojenkartano.com
- Moi!  
www.moi.fi
- Maailmanperintökohde  
www.unesco.org/whd

**Lähilueen nähtävyyksiä**  
Located between Kouvola and Mäntymäki, Reponvesi-Vera area offers several interesting sights also outside the Reponvesi National Park. In the UNESCO World Heritage Site Vera Groundwood and Board Mill you'll step into the end of the 19th century. Along the way to Reponvesi National Park, Vuohijärven luonto- ja kulttuuritalo etelässä ja Salmelan taidokeskus pohjoisessa ovat erinomaista pysäköintipaikkoja kulttuurintutusta myös WHD automaaseen sekä ihastella Reponvesin kansallispuiston maisemia Eivings toimin näköalapaikalta.

**Sights near the park**  
Located between Kouvola and Mäntymäki, Reponvesi-Vera area offers several interesting sights also outside the Reponvesi National Park. In the UNESCO World Heritage Site Vera Groundwood and Board Mill you'll step into the end of the 19th century. Along the way to Reponvesi National Park, Vuohijärven luonto- ja kulttuuritalo etelässä ja Salmelan taidokeskus pohjoisessa ovat erinomaista pysäköintipaikkoja kulttuurintutusta myös WHD automaaseen sekä ihastella Reponvesin kansallispuiston maisemia Eivings toimin näköalapaikalta.

**Visit Kouvola**  
Kouvola Innovation Oy

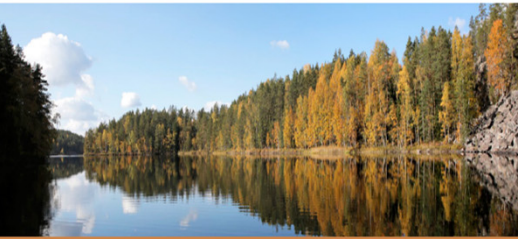
- Parantokenttä 4, 45100 Kouvola, Finland
- puh/tel +358 (0)20 615 5295
- tourism@kinfo.fi
- visitkouvola.fi

visitKouvola.fi

**Visit Mäntymäki**  
Tourist Office

- Asematie 3, 52700 Mäntymäki
- puh/tel +358 (0)15 770111
- matkailu@mantymaki.fi
- regional.tourist.info@visitmekki.fi
- Hiking, Mountain Biking and Canoeing Routes to Mäntymäki
- mantymaki-reponvesi.com

MANTYMÄKI VISITMEKKI





PHOTOS: SAARA LAVI

26 km circle trail

## Kaakkurinkierros



Kaakkurinkierros Trail takes hikers through the park's most popular areas as well along its less-travelled paths.

The crags of Kirnuhuoko and peace and solitude of the wilderness can be experienced in the northeast section of the park along the quieter trails. Making a small campfire at the Kirnukangas lean-to shelter, which is situated on the banks of a marsh pond, is the perfect way for even the most experienced hiker to feel the peacefulness of nature.

The trail passes by all the park trailheads. There are several campfire sites along the trail. You can also stay overnight without a tent at one of the reservable wilderness huts. Along the way, you should absolutely make a detour to the Mustalammenvuori HILL scenic outlook tower, which provides a nice overview of the landscape you have been passing through.

The Kaakkurinkierros Trail is an excellent trail for hikers making their first extended hike. Hikers can test their hiking skills at



their own pace and enjoy the varied terrain. With a full-sized backpack on, the hike will go more slowly than when doing a hike with a smaller pack, so be sure to make some time for the occasional rest stop. When it comes to hiking, there is no reason to rush. It's an ideal way to leave the hustle and bustle of the workaday world behind and enjoy being in nature.

**Hike with all of your senses and let nature soothe and invigorate you!**

### Tips for visitors

- When hiking in Repovesi, visitors are expected to follow the principle of Leave No Trace - whatever you pack in, you pack out.
- In addition to other bird species, the Red-throated Diver nests at Oihavanlampi Pond and Oihavanvuori Rock. Take birds into consideration when hiking on the trail and leave them alone during nesting season.
- Dogs are allowed in the park, but they must be kept on a leash at all times.

### Basic trail information

**Start point:**  
Any of the park trailheads: Tervajärvi, Saarijärvi or Lapinsalmi.  
**Length:** 26 km  
**Duration:** 2-4 days  
**Open:** During the thaw. The trail is not maintained during the winter.

**Difficulty:** If you are setting out on a longer hike, you should ideally possess some hiking experience and set aside enough time to make the hike. Even though there are many rises and descents along the way, the park also has easy, flat terrain.

**Route signs/markings:** All of Repovesi's trails are marked by orange paint markers on trees. Signs with the Kaakkurinkierros Trail symbol help hikers stay on the right trail.

**Things to see and experience:** Varied terrain, with forests and small bodies of water. Overnight stays out in nature and the peace and quiet it offers. Morning coffee by a lake. Scenic vistas from atop rocky promontories. Suspension bridges and the manually-operated Ketunlossi "Fox ferry". Kirnuhuoko Cavern and its rocky crags.

**Recommended gear:** Hiking gear appropriate for the season. Tent for camping or a reservable hut (advance reservation required). Map. Items for making a campfire. An adequate amount of provisions.

**There are three wells along the trail.** Check the potability of the well water on the Repovesi site at [nationalparks.fi](http://nationalparks.fi) (Under "Services")

- You may pick berries and mushrooms. Do not remove any stones or plants from the park.

**Repovesi National Park**  
Additional information and ideas for hike planning and up-to-date information:  
[www.nationalparks.fi/repovesinp](http://www.nationalparks.fi/repovesinp)  
#repovesikansallispuisto

Repovesi Virtual Guide:  
[www.visitrepovesi.fi/en](http://www.visitrepovesi.fi/en)





Спасибо!

[metsa.fi/web/en/nature-tourism](https://metsa.fi/web/en/nature-tourism)  
[metsa.fi/web/en/sustainablenaturetourism](https://metsa.fi/web/en/sustainablenaturetourism)

[teppo.loikkanen@metsa.fi](mailto:teppo.loikkanen@metsa.fi)



METSÄHALLITUS