



Государственное бюджетное учреждение Архангельской области

**ЦЕНТР ПРИРОДОПОЛЬЗОВАНИЯ  
И ОХРАНЫ ОКРУЖАЮЩЕЙ СРЕДЫ**

**Управление особо охраняемыми  
природными территориями  
регионального значения  
Архангельской области**

*Копытов Андрей Александрович, заместитель  
руководителя ГБУ Архангельской области  
«Центр природопользования и охраны  
окружающей среды»*



Государственное бюджетное учреждение Архангельской области

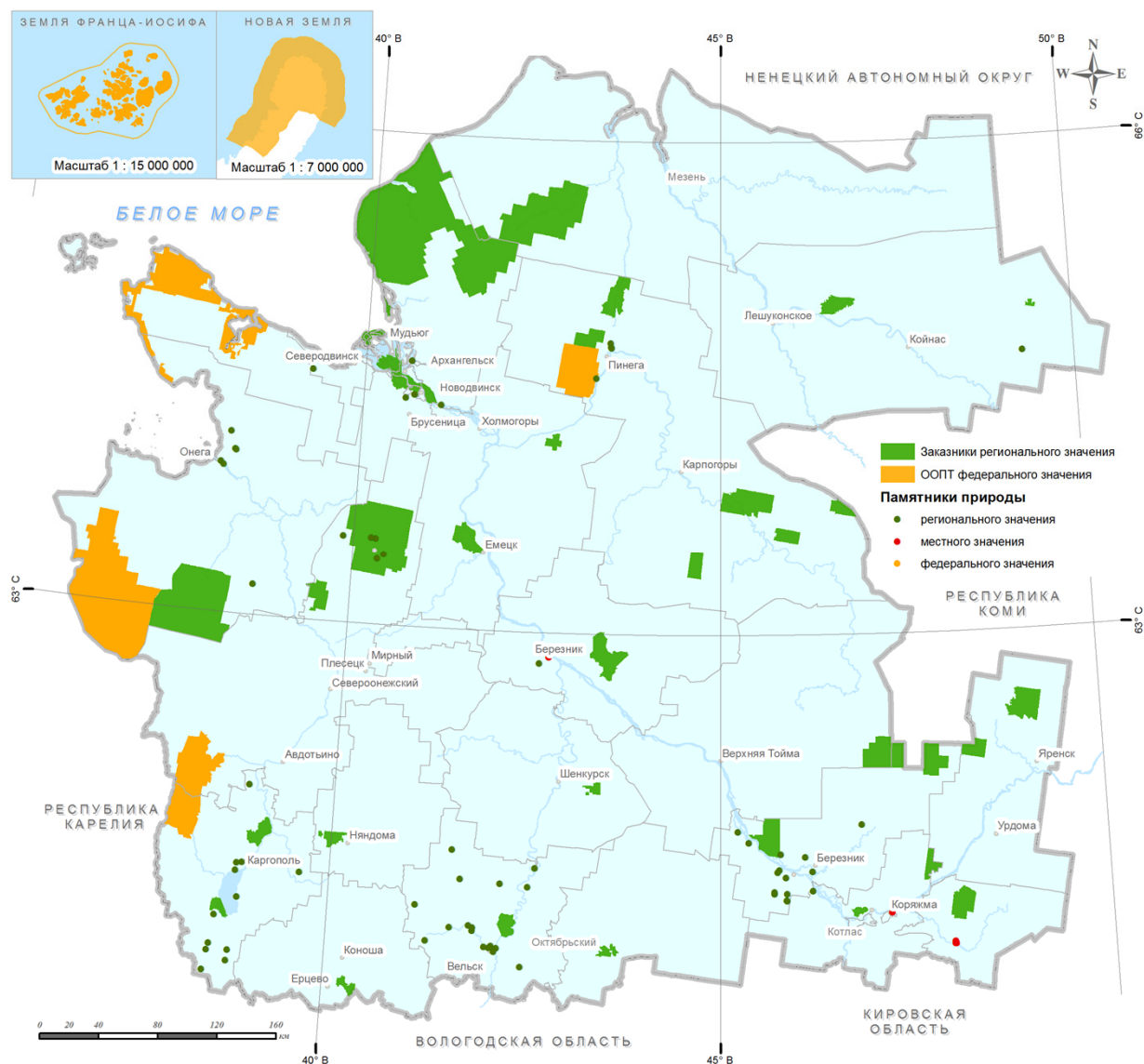
**ЦЕНТР ПРИРОДОПОЛЬЗОВАНИЯ  
И ОХРАНЫ ОКРУЖАЮЩЕЙ СРЕДЫ**

## ООПТ Архангельской области

Природно-заповедный фонд Архангельской области представлен **111** особо охраняемыми природными территориями (ООПТ), включающими:

**1** заповедник,  
**4** национальных парка,  
**33** заказника,  
**66** памятников природы,  
**2** дендрологических сада,  
**1** ботанический сад,  
**4** охраняемых территории местного значения.

Общая площадь ООПТ области, включая акваторию морей, составляет более **11 млн. га.**

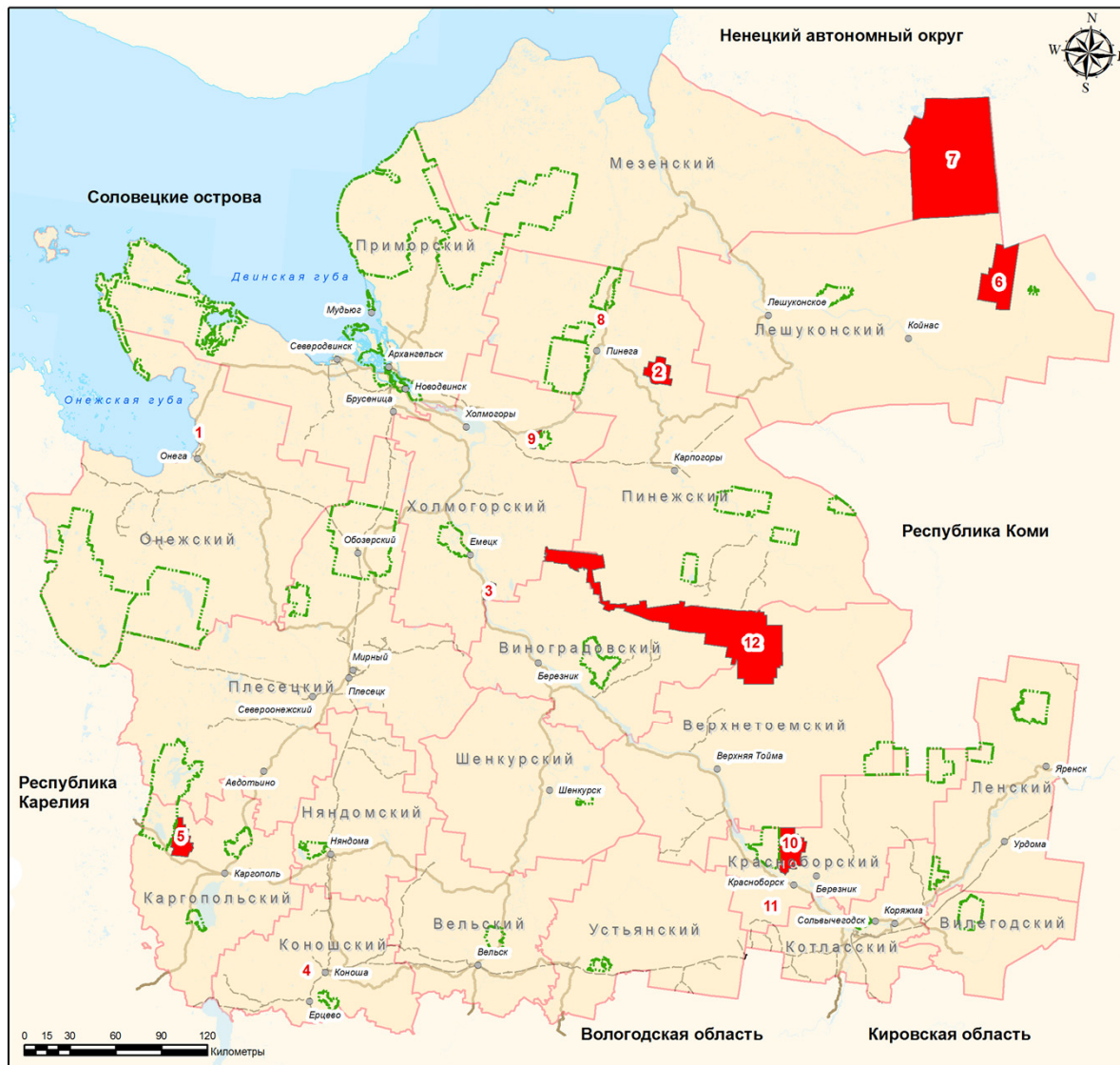




Государственное бюджетное учреждение Архангельской области

**ЦЕНТР ПРИРОДОПОЛЬЗОВАНИЯ  
И ОХРАНЫ ОКРУЖАЮЩЕЙ СРЕДЫ**

## Проектируемые ООПТ Архангельской области



### Проектируемые ООПТ

№	ООПТ	Категория
1	Онежский берег	памятник природы
2	Себболото	заказник
3	Звозский	природный парк
4	Туровский лес	памятник природы
5	Лекшмох	памятник природы
6	Тиманский	заказник
7	Пезский	заказник
8	Кулойский (расширение)	заказник
9	Чугский (расширение)	заказник
10	Шиловский (расширение)	заказник
11	Озеро Чурозеро (реорг.)	памятник природы
12	Двинско-Пинежский	заказник

### Условные обозначения

- Населенные пункты
- Существующие ООПТ
- Проектируемые ООПТ
- Гидрография
- Границы районов
- Железные дороги
- Автодороги



Государственное бюджетное учреждение Архангельской области

**ЦЕНТР ПРИРОДОПОЛЬЗОВАНИЯ  
И ОХРАНЫ ОКРУЖАЮЩЕЙ СРЕДЫ**

## **К наиболее часто применяемым запретам и ограничения на ООПТ относятся:**

- въезд, проезд и стоянка всех видов механических транспортных средств в бесснежный период на территорию;
- рубка лесных насаждений, за исключением рубок для проведения санитарно-оздоровительных мероприятий;
- разведка и добыча полезных ископаемых;
- строительство зданий и сооружений, дорог и трубопроводов, линий электропередач и прочих коммуникаций, за исключением строительства хозяйственно-производственных объектов ООПТ и инфраструктуры района при отсутствии иных вариантов их прокладки;
- охота, за исключением охоты в целях регулирования численности охотничьих ресурсов;
- разрушение и уничтожение выводковых убежищ животных;
- применение ядохимикатов, минеральных удобрений, химических средств защиты растений;
- интродукция объектов животного и растительного мира в целях их акклиматизации;
- мелиорация земель;
- размещение отходов производства и потребления;
- распашка земель, за исключением небольших площадей для проведения биотехнических мероприятий.



Государственное бюджетное учреждение Архангельской области

**ЦЕНТР ПРИРОДОПОЛЬЗОВАНИЯ  
И ОХРАНЫ ОКРУЖАЮЩЕЙ СРЕДЫ**

## Наличие биотехнии и инфраструктуры в ООПТ регионального значения

ИТОГО на всех ООПТ	ИТОГО во всех заказниках	ИТОГО на всех ООПТ
солонец	655	солонец
галечник	373	галечник
дуплянка	495	дуплянка
аншлаг	<b>1151</b>	<b>аншлаг</b>
порхалище	2035	порхалище
подкормочная площадка	83	подкормочная площадка
место отдыха	<b>269</b>	<b>место отдыха</b>





Государственное бюджетное учреждение Архангельской области

**ЦЕНТР ПРИРОДОПОЛЬЗОВАНИЯ  
И ОХРАНЫ ОКРУЖАЮЩЕЙ СРЕДЫ**



**Примеры мест отдыха**





Государственное бюджетное учреждение Архангельской области

**ЦЕНТР ПРИРОДОПОЛЬЗОВАНИЯ  
И ОХРАНЫ ОКРУЖАЮЩЕЙ СРЕДЫ**

AAA

## ЭКОтропа "Каждое дерево - портрет"

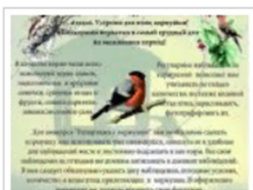
Категория: Новости

Открытие эколого-туристического маршрута «Каждое дерево - портрет» состоялось в июне 2010г. Тропа, протяженностью в 4-5 км, начинается в деревне Веркола, проходит мимо знаменитого дома «с конем» и продолжается по живописному берегу Пинеги. Участники маршрута могут полюбоваться красотами пинежской природы, которую так живописно показал в своих произведениях Ф. А. Абрамов. Экскурсоводы расскажут туристам о старинных деревенских постройках, о Веркольском заказнике, о встречающихся на пути растениях и деревьях. На маршруте устроено 10 тематических точек – стоянок, а так же место отдыха для экскурсантов, где можно подкрепиться и отдохнуть.

Приглашаем всех желающих посетить экотропу «Каждое дерево - портрет».

Необходимое оборудование: палатки, котелки, мангалы и другое можно взять напрокат в администрации д. Веркола.

По всем интересующим вас вопросам можно обратиться к сотрудникам Веркольского литературно-мемориального музея по телефону: 8-818-56-7-41-23, 56-7-41-93, электронная почта: [museyfaa@atnet.ru](mailto:museyfaa@atnet.ru)





Государственное бюджетное учреждение Архангельской области

## ЦЕНТР ПРИРОДОПОЛЬЗОВАНИЯ И ОХРАНЫ ОКРУЖАЮЩЕЙ СРЕДЫ

# По экологической тропе «Куртяево – край легенд и преданий»

Категория: Новости



Если Вы давно мечтали побывать в загадочном, исторически-интересном месте, отдохнуть душой и телом, то мы вам предлагаем познакомиться с экологическим маршрутом «Куртяево – край легенд и преданий», посетив охраняемую территорию памятника природы «Урочище «Куртяево»!

Куртяево - удивительное живописное место, по которому протекает река Верховка. Здесь более 80 выходов источников минерализованных вод, имеющих высокую бальнеологическую ценность. Памятник архитектуры 18 века (Алексеевская церковь 1721 года), стоянка первобытного человека (II тыс. до н.э.) и все это в одном месте, на нашей экологической тропе.

Куртяево считается местом мистическим, волшебным. Уфологи утверждают, что где-то тут зарыты несметные сокровища. Туристы же уверены: желание, загаданное над целебными ручейками, непременно сбудется.

Маршрут проходит по особо охраняемой природной территории памятника природы регионального значения Архангельской области «Урочище «Куртяево». Маршрут тропы пеший, протяженность пути составляет 4 км, среднее время прохождения по тропе занимает 3 часа. Данное место является посещаемым, поэтому призываем к максимальной экологичности: «не берите ничего, кроме снятых фотографий; не оставляйте ничего, кроме следов ног; не убивайте ничего, кроме времени».

Для прохождения тропы необходим GPS-навигатор (WGS84 система координат), он позволит найти все описанные точки при движении по заданным координатам. Разработанная экологическая тропа состоит из 5 обзорных точек, на которых и происходит знакомство с историческими и природными особенностями данной территории. Описанный маршрут экологической тропы проходит по правому склону долины реки Верховка, рядом с трассой Архангельск-Онега, в 35 км от города Северодвинска и в 15 км от Белого моря.



Обзорная точка

"Накладная часовня над источником Талец"



Обзорная точка

"Биоразнообразие Куртяево"



Обзорная точка

"Алексеевская церковь 1721 года"



Обзорная точка

"Стоянка первобытного человека"



Обзорная точка

"Живая и мертвая вода"





Государственное бюджетное учреждение Архангельской области

## ЦЕНТР ПРИРОДОПОЛЬЗОВАНИЯ И ОХРАНЫ ОКРУЖАЮЩЕЙ СРЕДЫ

### Карта маршрута экологической тропы «Путь к маяку»



Текст: С.Марич, В.Борнякова, Н.Иниева, С.Шаврин  
Рисунки: М.Пискунов, С.Марич

Получить подробную информацию о посещении экотропы и правилах нахождения на ООПТ можно в  
ГБУ Архангельской области «Центр природопользования и охраны окружающей среды» по тел. (8182)29-52-10;  
на сайте [www.eco29.ru](http://www.eco29.ru); в группе «ВКонтакте» <http://vk.com/artheco>



Государственное бюджетное учреждение  
Архангельской области  
ЦЕНТР ПРИРОДОПОЛЬЗОВАНИЯ  
И ОХРАНЫ ОКРУЖАЮЩЕЙ СРЕДЫ



NATUR OG  
UNGDOM

### Экологическая тропа «Путь к маяку»

на особо охраняемой природной территории Мудьюгского государственного природного  
ландшафтного заказника регионального значения  
Остров смерти вчера, остров жизни сегодня!



Маршрут экологической тропы разработан участниками Международной  
летней экологической школы, организованной АРМЭОО «Этас» (Архангельск,  
Россия), ГБУ Архангельской области «Центр природопользования и охраны  
окружающей среды» (Архангельская область, Россия) и «Природа и  
молодежь» (Осло, Норвегия) при поддержке Норвежского Баренц-  
секретариата в 2015 году.

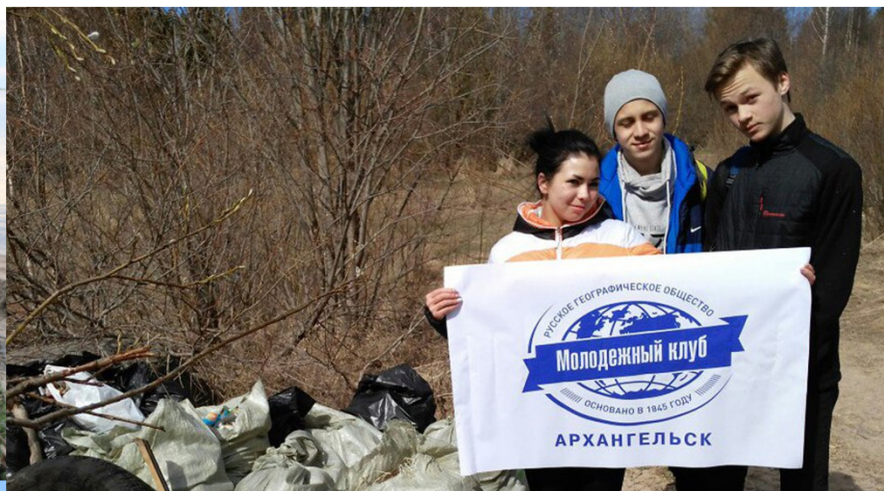
Архангельск, 2016



Государственное бюджетное учреждение Архангельской области

**ЦЕНТР ПРИРОДОПОЛЬЗОВАНИЯ  
И ОХРАНЫ ОКРУЖАЮЩЕЙ СРЕДЫ**

## Привлечение волонтеров к работе на ООПТ





Государственное бюджетное учреждение Архангельской области

## ЦЕНТР ПРИРОДОПОЛЬЗОВАНИЯ И ОХРАНЫ ОКРУЖАЮЩЕЙ СРЕДЫ

<http://www.eco29.ru>

Государственное бюджетное учреждение Архангельской области  
**ЦЕНТР ПРИРОДОПОЛЬЗОВАНИЯ  
И ОХРАНЫ ОКРУЖАЮЩЕЙ СРЕДЫ**

Полезные ссылки

ПОИСК...

Главная ООПТ Мониторинг Экопросвещение ГИС Информационные системы Новости Об учреждении

**ДОКЛАД**  
Состояние и охрана окружающей среды Архангельской области

**Отчёт субъектов малого и среднего предпринимательства (МСП)**

переиздание  
**КРАСНАЯ КНИГА**  
Архангельской области

gosusligi

14-03-2019	Экскурсия в Краеведческий музей.	>
13-03-2019	Особо охраняемые природные территории регионального значения НАО	>
03-03-2019	Кулойскому государственному природному биологическому заказнику регионального значения 25 лет.	>
25-02-2019	Опрос компаний и предпринимателей Архангельской области	>
17-02-2019	Итоги праздника «День дикого северного оленя» 2019	>
10-01-2019	Горячие линии для населения по вопросам реализации реформы ТКО открываются в регионах	>
09-01-2019	Отчёт субъектов малого и среднего предпринимательства (МСП)	>
17-12-2018	Запуск конкурса «День дикого северного оленя» 2018	>
08-12-2018	9 декабря - Международный день борьбы с коррупцией!	>
08-12-2018	Веркольскому заказнику 30 лет!	>
04-12-2018	Подведены итоги конкурса Природные знатели 2018	>
28-11-2018	«Синичкин день» 2018	>

12:22  
19.03.2019

**Спасибо за внимание!**