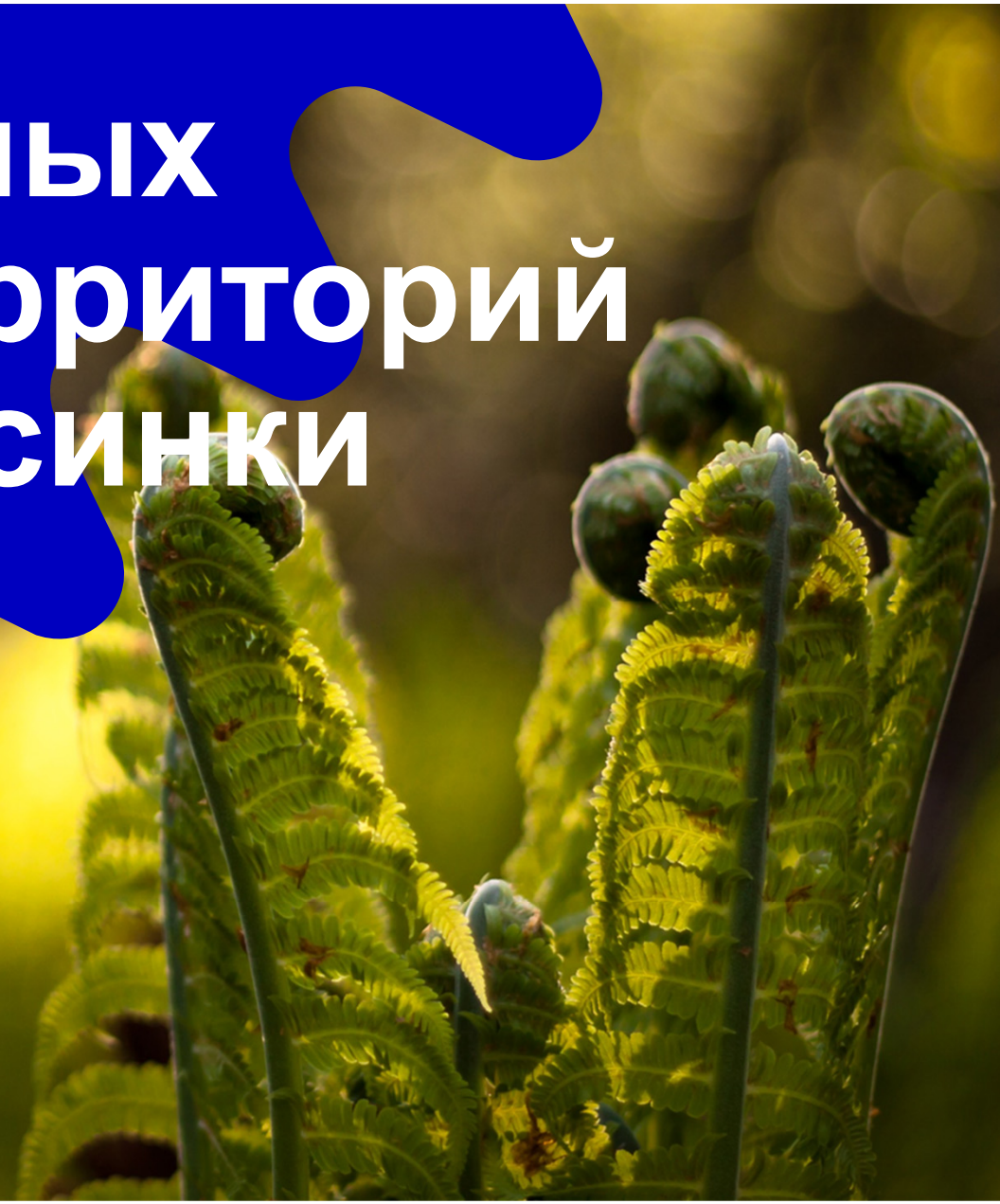


Сеть охраняемых природных территорий в городе Хельсинки

Tuomas Lahti
Environmental Services
of the City of Helsinki

Туомас Лаhti
Экологическая служба
города Хельсинки

Helsinki

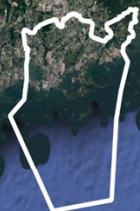


Хельсинки

Общая площадь 715 км², площадь суши 215 км²

Население Хельсинки 650 000

Население Хельсинки вместе с пригородами 1,5 млн.



0

150

300 km

Helsinki

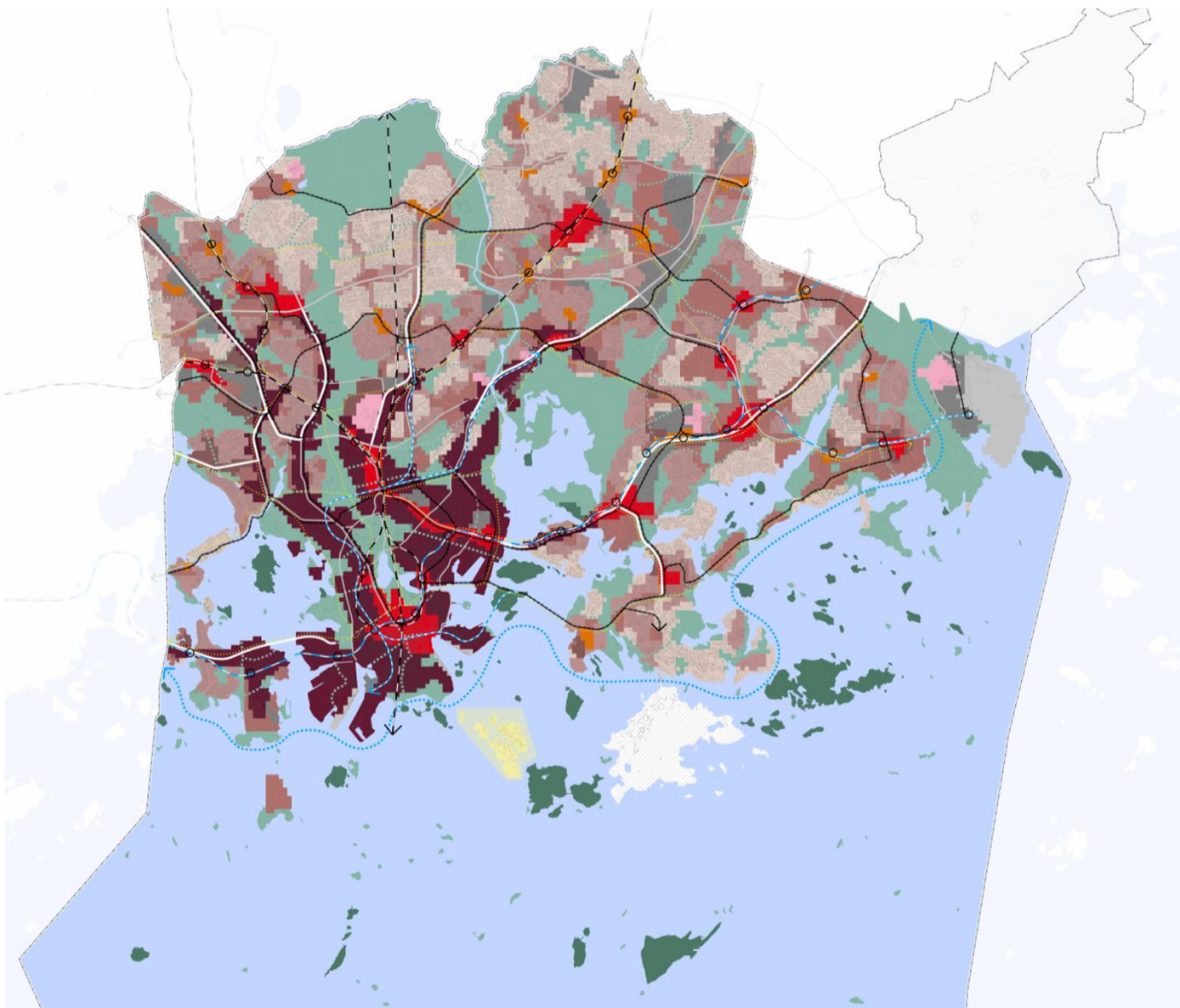
” Хельсинки заботится о своей ценной природе и предпринимает действия для увеличения разнообразия окружающей природной среды в городе ”



Helsinki

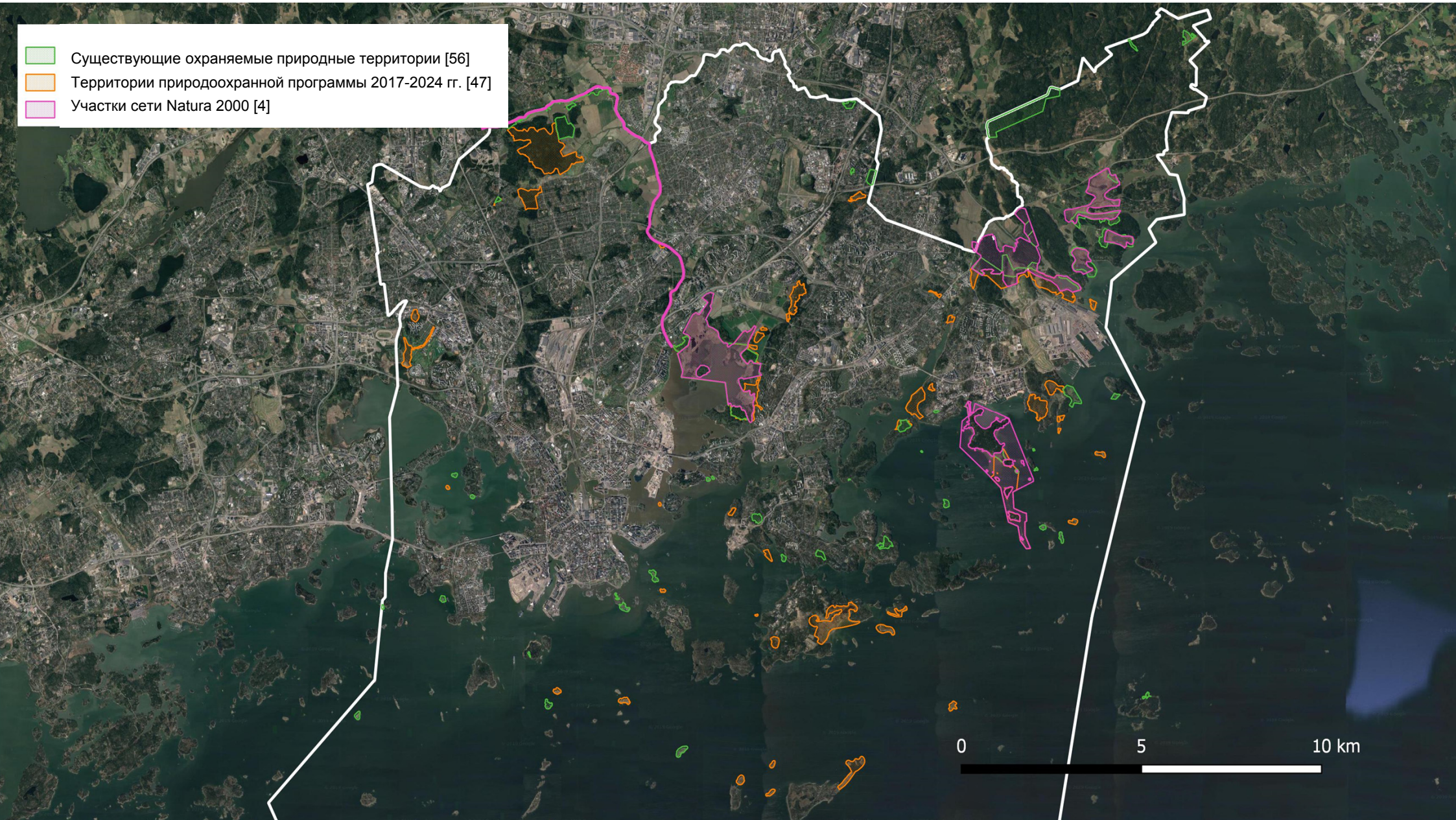


**В то же время
Хельсинки
стремится
к увеличению
численности
населения
более чем
на 200 000 чел.
к 2050 г.**



Helsinki

- Существующие охраняемые природные территории [56]
- Территории природоохранной программы 2017-2024 гг. [47]
- Участки сети Natura 2000 [4]



0 5 10 km

Охраняемые природные территории в Хельсинки

- В настоящее время природоохранные территории занимают 768 гектаров**
- В Программу охраны природы 2017-2024 гг. включено 650 гектаров**
- После 2024 г. под охрану должно быть взято около 5 % территории суши**

Helsinki



Учет количества посетителей только начинается

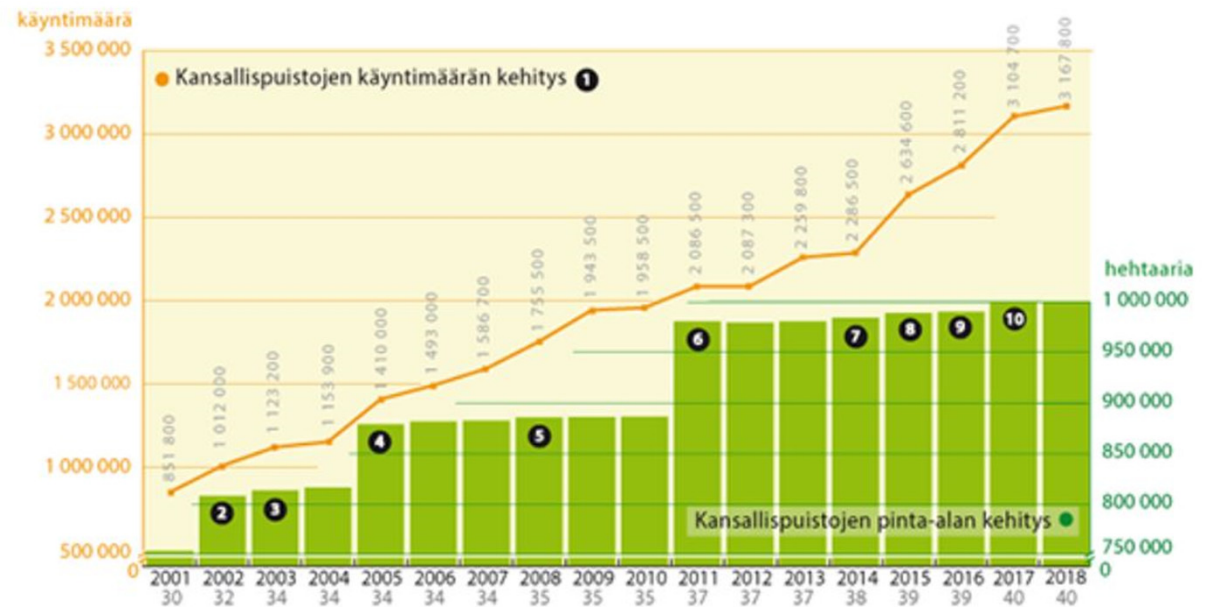
- Учет количества посетителей начался в июне 2018 г. на недавно отремонтированных деревянных настилах на о. Ламмасаари (Lammassaari) на охраняемой природной территории Ванханкаупунгинлахти (Vanhankaupunginlahti)
- По данным первых 6 месяцев Ламмасаари принимает 133 000 посещений в год
- Много ли это для Финляндии?

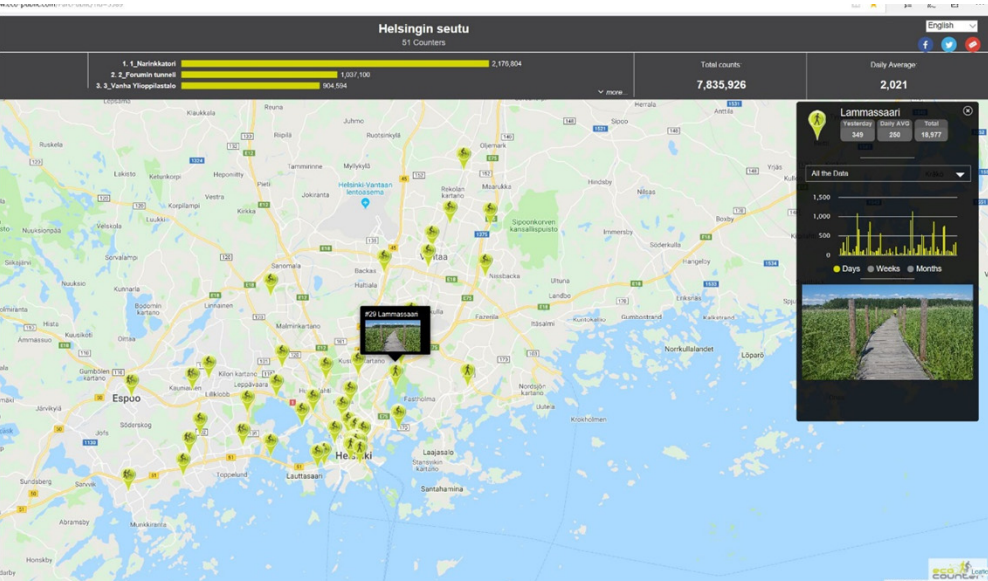




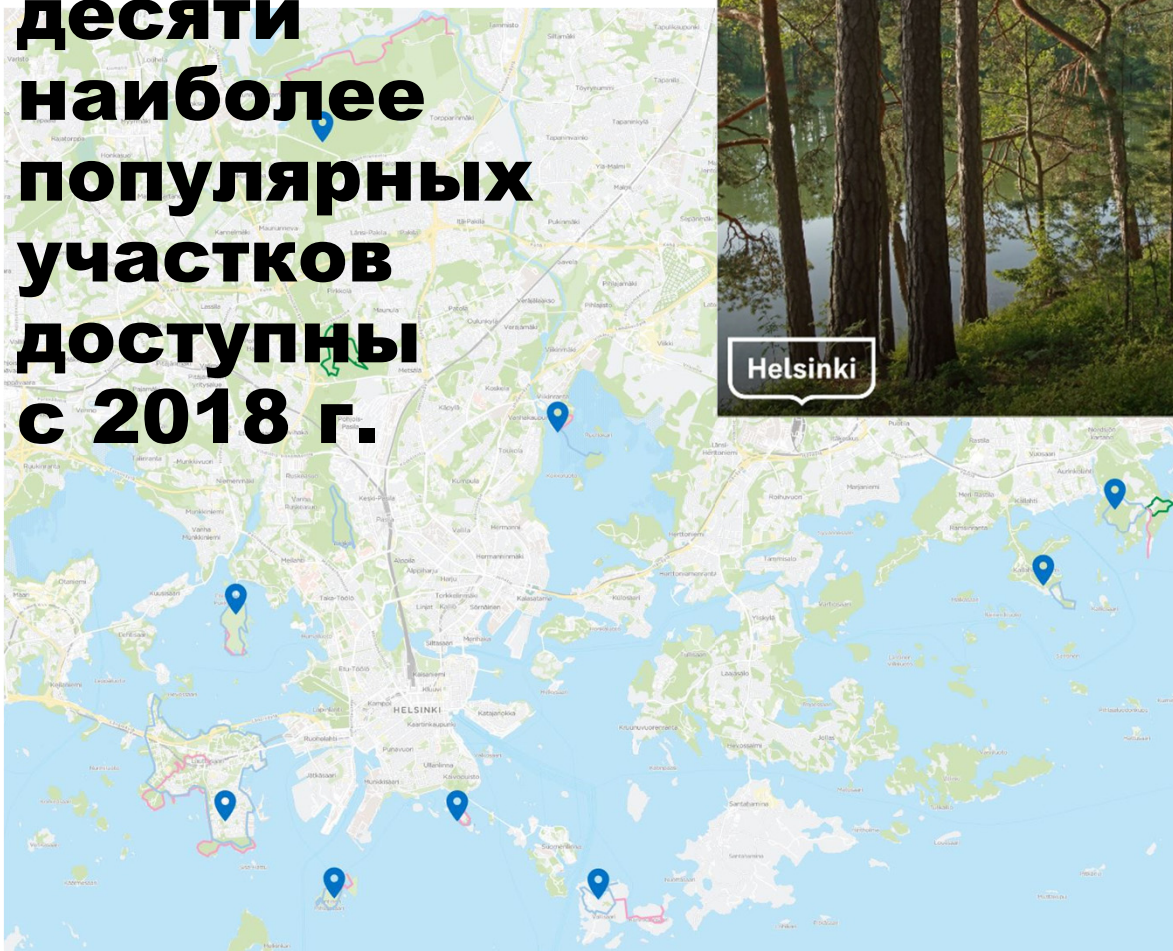
ЭТО ОГРОМНОЕ КОЛИЧЕСТВО

- В Финляндии существуют 40 национальных парков и только 7 из них приняли большее количество посетителей в год, чем маленький остров Ламмассаари в 2018 г.

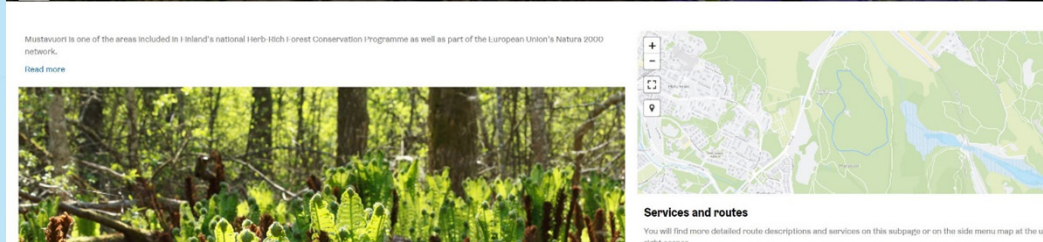




Мобильные природные тропы для десяти наиболее популярных участков доступны с 2018 г.



Компас городской природы



Строго
охраняемый
уязвимый (VU)
вид - летяга
(*Pteromys volans*)
в настоящее
время быстро
распространяется
в лесах Хельсинки

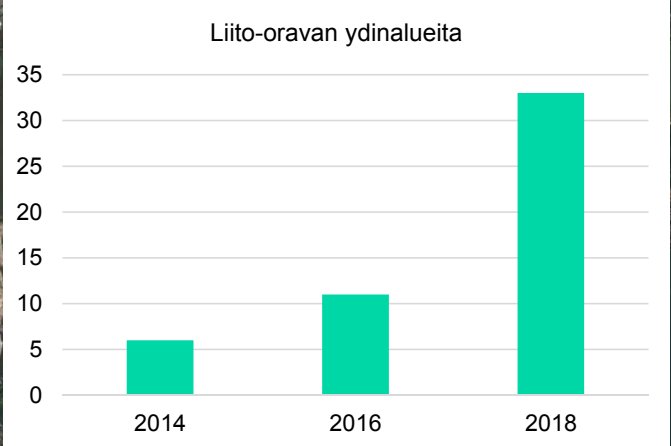
Helsinki



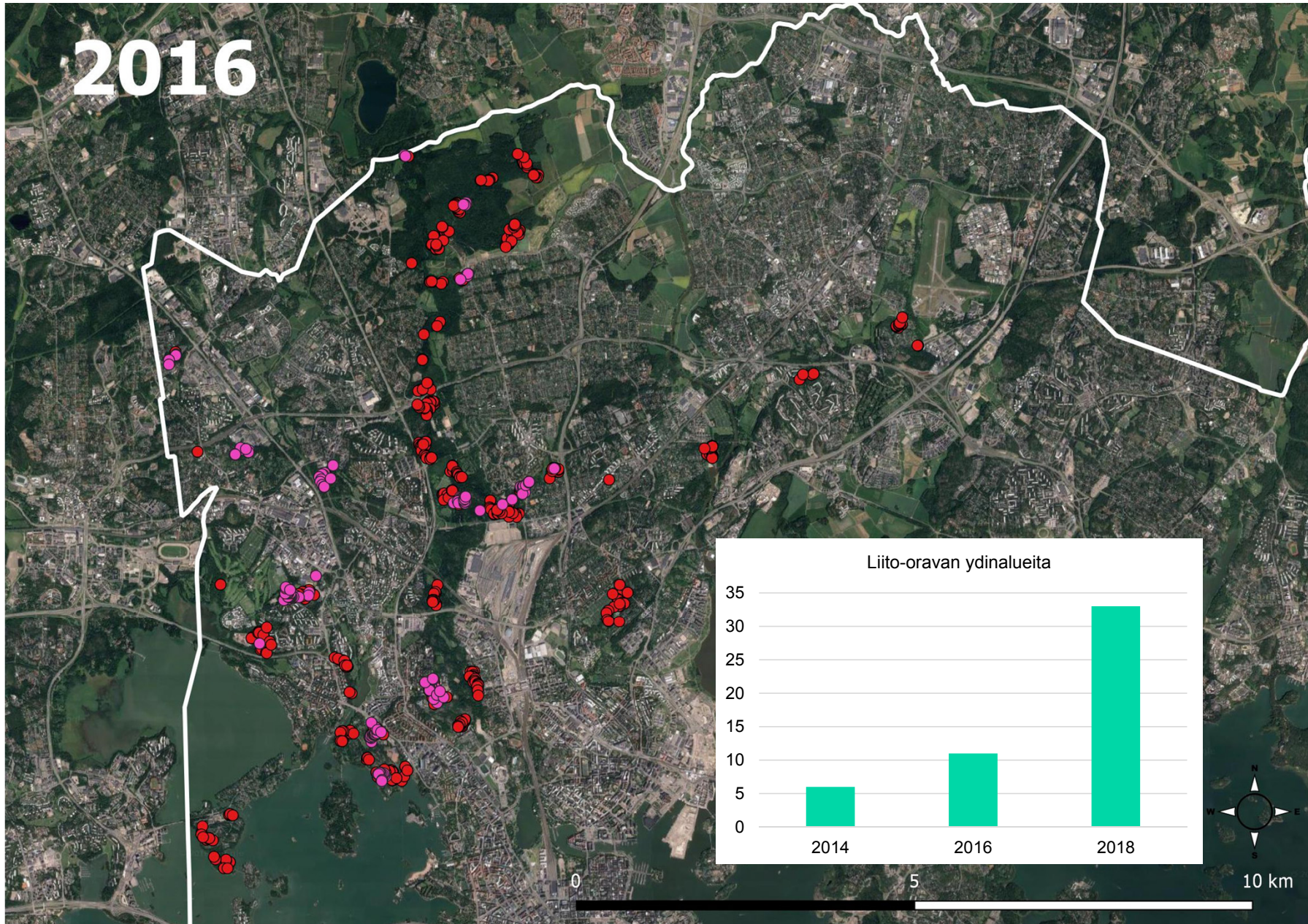
2014



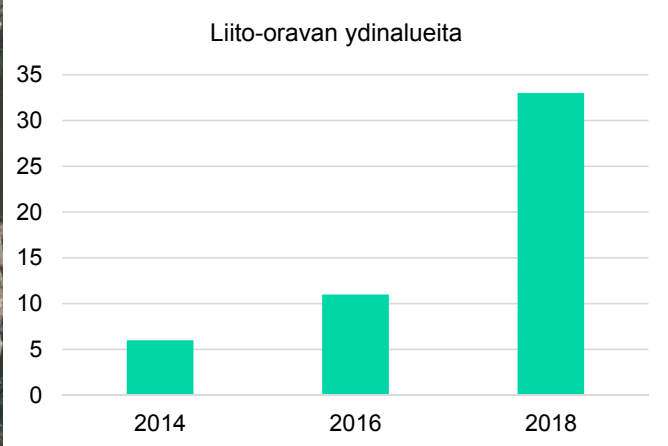
Helsinki



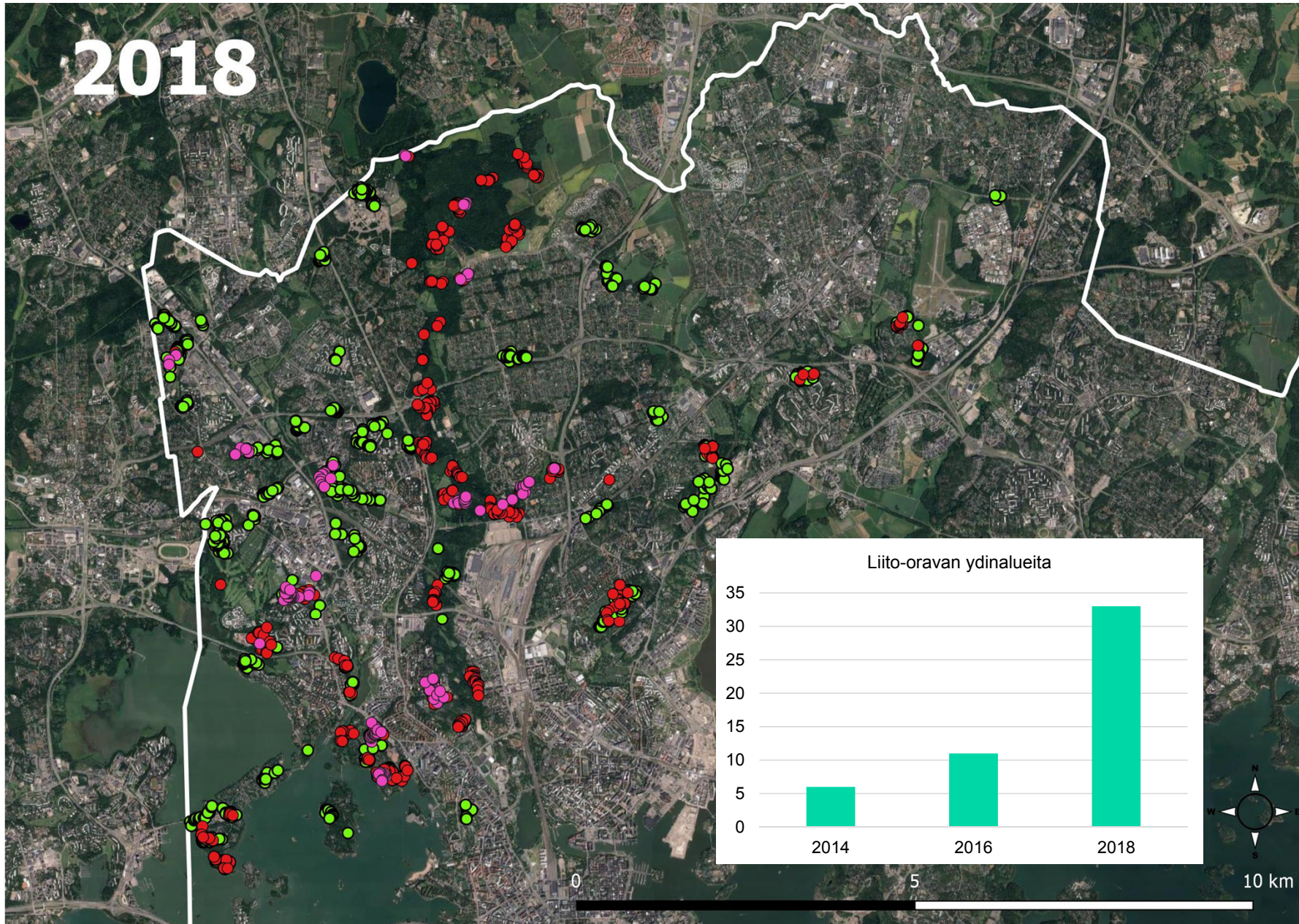
2016



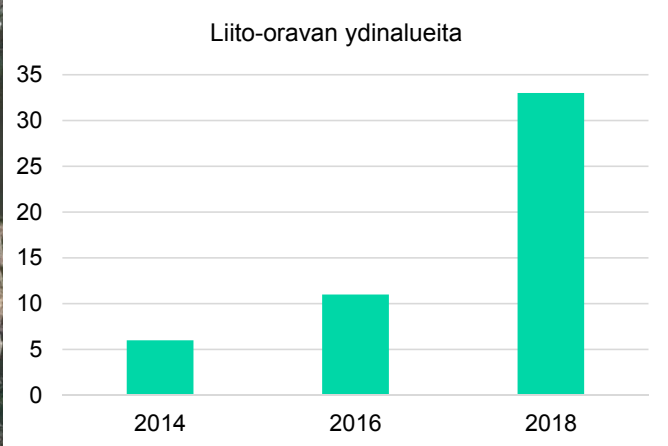
Helsinki



2018



Helsinki



LT1

Спасибо

Туомас Лаhti
Экологическая служба
города Хельсинки

Helsinki

Фото © Tuomas Lahti, Teemu Saloriutta, Leena Junnila
Карты © MML, Google

