

МЕТОДИКА ОПРЕДЕЛЕНИЯ ЭКОТУРИСТИЧЕСКОГО ПОТЕНЦИАЛА ООПТ на ПРИМЕРЕ МУРМАНСКОЙ ОБЛАСТИ

ОЛЬГА ПЕТРОВА (КОЛЬСКИЙ ЦЕНТР ОХРАНЫ ДИКОЙ ПРИРОДЫ, ИППЭС КНЦ РАН)



ОЦЕНКА ЭКОТУРИСТИЧЕСКОГО ПОТЕНЦИАЛА.

ЭКОТУРИСТИЧЕСКИЙ ПОТЕНЦИАЛ – совокупность природных и историко-культурных объектов и явлений, а также социально-экономических и технологических предпосылок для организации экотуристской деятельности на определенной территории.

МЕТОДИКА ОЦЕНКИ
ЭКОТУРИСТИЧЕСКОГО ПОТЕНЦИАЛА



ОЦЕНКА ЭКОТУРИСТИЧЕСКОГО ПОТЕНЦИАЛА. ЭТАП 1 (СУЩЕСТВУЮЩИЕ И ПРОЕКТИРУЕМЫЕ ООПТ)

ПРИВЛЕКАТЕЛЬНОСТЬ ТЕРРИТОРИИ – наличие природных и культурных достопримечательностей и оценка аудитории, для которой эти достопримечательности могут быть интересны

- 1 низкая привлекательность ООПТ для туризма, может быть интересно только для специалистов;
- 2 средняя привлекательность ООПТ для массового туризма, может быть интересно только для единичных пользователей;
- 3 высокая привлекательность ООПТ для массового туризма, представляет интерес для широкого круга пользователей, имеются природные и культурные достопримечательности;
- 4 очень высокая привлекательность ООПТ для массового туризма, большое количество природных и культурных достопримечательностей.

ОЦЕНКА ЭКОТУРИСТИЧЕСКОГО ПОТЕНЦИАЛА. ЭТАП 1 (СУЩЕСТВУЮЩИЕ И ПРОЕКТИРУЕМЫЕ ООПТ)

ДОСТУПНОСТЬ ТЕРРИТОРИИ – удаленность территории, наличие или отсутствие дорожной сети, варианты транспортировки, наличие ограничений, связанных с пограничной зоной:

1 низкая доступность, связанная с удаленностью ООПТ от дорог, очень высокая стоимость транспортных расходов;

2 средняя доступность, ООПТ значительно удалены от автомобильных дорог, попадание затруднительно;

3 высокая доступность, недалеко от ООПТ находятся подъездные пути, либо легко достигается пешком;

4 очень высокая доступность, ООПТ достигается с помощью автомобильного транспорта.

поправки к доступности:

-2 существуют ограничения для посещения, связанные с режимом погранзоны - как для иностранцев, так и для граждан РФ;

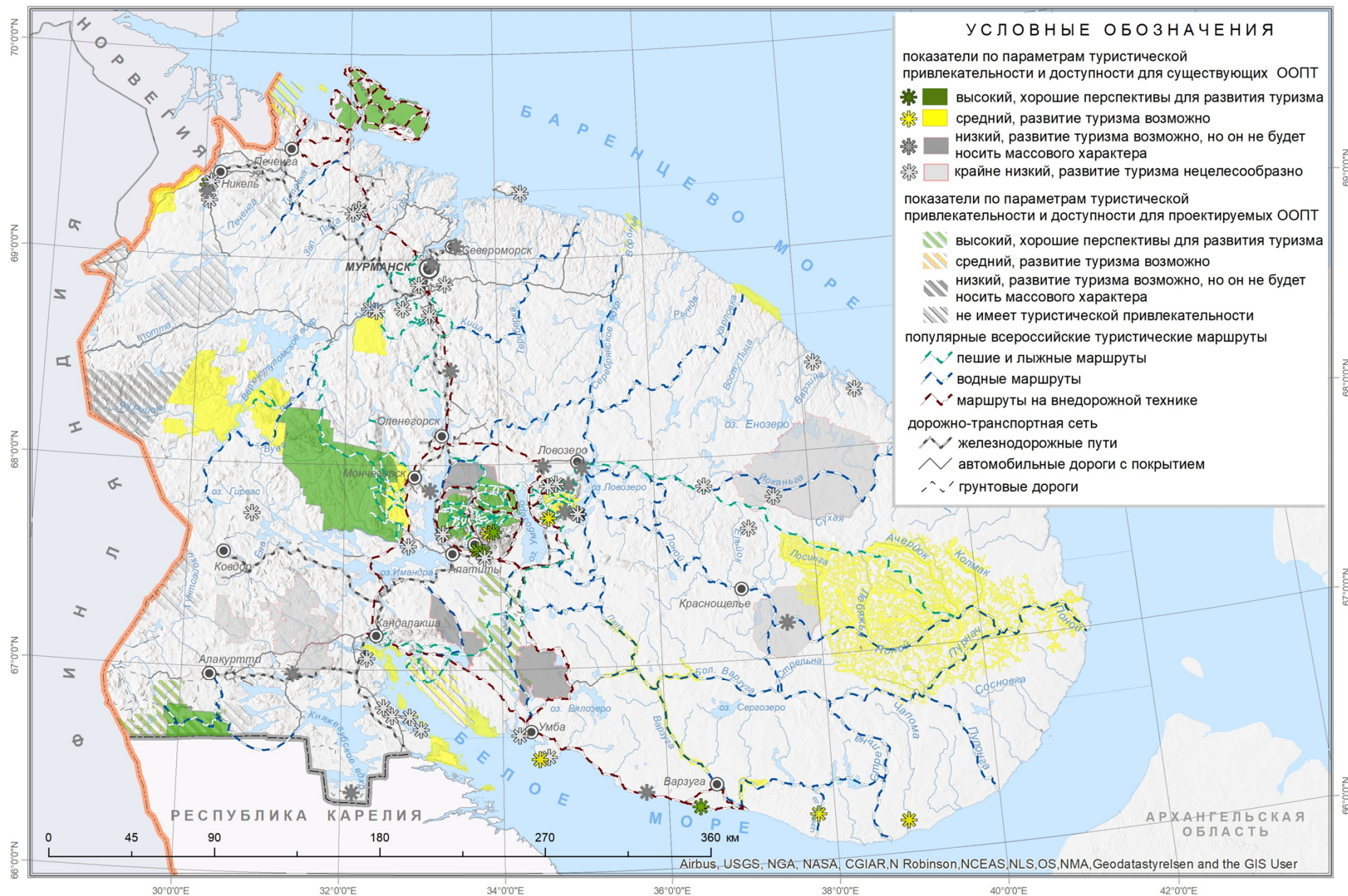
-1 существуют ограничения для посещения, связанные с режимом погранзоны - только для иностранцев.

ОЦЕНКА ЭКОТУРИСТИЧЕСКОГО ПОТЕНЦИАЛА. ЭТАП 1 (СУЩЕСТВУЮЩИЕ И ПРОЕКТИРУЕМЫЕ ООПТ)

ТУРИСТИЧЕСКАЯ ПРИВЛЕКАТЕЛЬНОСТЬ И ДОСТУПНОСТЬ ООПТ

баллы	рейтинг
9-16	высокий, необходимо развивать туризм
6-8	средний, развитие туризма возможно
3-5	низкий, развитие туризма возможно, однако он не будет носить массового характера
1-3	не имеют туристической привлекательности

ОЦЕНКА ООПТ МУРМАНСКОЙ ОБЛАСТИ ПО ПОКАЗАТЕЛЯМ "ПРИВЛЕКАТЕЛЬНОСТЬ" И "ДОСТУПНОСТЬ" (результаты I этапа)



ОЦЕНКА ЭКОТУРИСТИЧЕСКОГО ПОТЕНЦИАЛА. ЭТАП 2 (СУЩЕСТВУЮЩИЕ ООПТ)

РЕЖИМНЫЕ ОГРАНИЧЕНИЯ НА РЕКРЕАЦИЮ – наличие или отсутствие в документации на ООПТ (положениях, паспортах) ограничений, связанных с рекреационной или туристической деятельностью:

- 1 разрешен познавательный туризм в составе небольших групп в сопровождении гида по установленным маршрутам;
- 2 разрешен пешеходный, лыжный, велосипедный туризм с размещением на оборудованных стоянках;
- 3 кроме пешеходного лыжного и велосипедного в летнее время разрешен автомобильный туризм по имеющейся дорожной сети;
4. режим для территорий, на которых предусмотрено зонирование;
- 5 режим ООПТ не предусматривает ни одного запрета из вышеперечисленных ограничений для туристической активности.

ОЦЕНКА ЭКОТУРИСТИЧЕСКОГО ПОТЕНЦИАЛА. ЭТАП 2 (СУЩЕСТВУЮЩИЕ ООПТ)

УСТОЙЧИВОСТЬ ПРИ СОБЛЮДЕНИИ РЕЖИМА ООПТ – возможности сохранения объектов охраны при туристической нагрузке, если она осуществляется с соблюдением указанного для ООПТ режима:

- 1 низкая – при туристической нагрузке, если она осуществляется с соблюдением указанного для ООПТ режима, объекты охраны будут испытывать угрозы и с высокой вероятностью могут быть утрачены
- 2 средняя - при туристической нагрузке, если она осуществляется с соблюдением указанного для ООПТ режима, объекты охраны могут испытывать незначительные угрозы, однако массовой утраты объектов охраны быть не должно.
- 3 высокая - при туристической нагрузке, если она осуществляется с соблюдением указанного для ООПТ режима, объекты охраны будут не будут испытывать угроз и с высокой вероятностью сохранятся

ОЦЕНКА ЭКОТУРИСТИЧЕСКОГО ПОТЕНЦИАЛА. ЭТАП 2 (СУЩЕСТВУЮЩИЕ ООПТ)

ПЛОЩАДЬ ООПТ – размеры территории, который при не очень четко прописанном режиме ООПТ может стать лимитирующим для такого параметра как устойчивость территории:

- 1 до 100 га
- 2 от 100 до 1000 га
- 3 от 1000 до 10000 га
4. от 10000 до 100000 га
5. свыше 100000 га

ОЦЕНКА ЭКОТУРИСТИЧЕСКОГО ПОТЕНЦИАЛА. ЭТАП 2

очень высокий (интегральный показатель 243-1200)

Наличие большого числа природных, культурно-исторических объектов, высокая привлекательность и доступность территории. Режим ООПТ выстроен с учетом туризма и рекреации, в связи с чем территория обладает высокой устойчивостью

высокий (интегральный показатель 128-240)

Имеются природные, культурно-исторические объекты. Значительная доступность территории. В режиме нет жестких ограничений, касающихся рекреации и туризма.

средний (интегральный показатель 64-120)

Имеются довольно значительные природные и культурно-исторические объекты. Однако существуют ограничения, связанные либо с доступностью территории, либо с правилами, касающимися туризма и рекреации, прописанными в режиме. Режимные ограничения могут быть связаны с наличием большого числа уязвимых объектов либо с невозможностью разграничить эти объекты и туристические потоки

низкий (интегральный показатель 6-60)

Имеются преимущественно природные интересные объекты. Территория имеет значительную доступность. Однако размеры территорий чаще всего очень малы, а потому устойчивость территории даже при соблюдении режима низка.

ЧТО ДЕЛАТЬ?

очень высокий (национальные/природные парки) – самостоятельный туристический объект. Подходит как для массового туризма, так и для индивидуальных туров.

высокий (заказники, памятники природы с менее строгими природоохранными ограничениями) – более выигрышен, как компонент большого основного тура. Подходит как для массового туризма, так и для индивидуальных туров.

средний (заповедники, заказники, с более строгими природоохранными ограничениями) – представляет интерес как самостоятельный туристический продукт, также может объединяться с другими попутными турами. Предпочтителен для посещения небольшими группами.

низкий (маленькие по площади ООПТ) – представляет интерес для научного туризма или же как самостоятельный туристический продукт, также может объединяться с другими попутными турами.



СПАСИБО ЗА ВНИМАНИЕ!